

समाजशास्त्र / SOCIOLOGY

प्रश्न-पत्र I / Paper I

निर्धारित समय : तीन घंटे

Time allowed : Three Hours

अधिकतम अंक : 250

Maximum Marks : 250

प्रश्न-पत्र के लिए विशिष्ट अनुदेश

कृपया प्रश्नों का उत्तर देने से पूर्व निम्नलिखित प्रत्येक अनुदेश को ध्यानपूर्वक पढ़ें :

इसमें आठ प्रश्न हैं जो दो खण्डों में विभाजित हैं तथा हिन्दी और अंग्रेज़ी दोनों में छपे हैं ।

परीक्षार्थी को कुल पाँच प्रश्नों के उत्तर देने हैं ।

प्रश्न संख्या 1 और 5 अनिवार्य हैं तथा बाकी में से प्रत्येक खण्ड से कम-से-कम एक प्रश्न चुनकर किन्हीं तीन प्रश्नों के उत्तर दीजिए ।

प्रत्येक प्रश्न/भाग के अंक उसके सामने दिए गए हैं ।

प्रश्नों के उत्तर उसी माध्यम में लिखे जाने चाहिए जिसका उल्लेख आपके प्रवेश-पत्र में किया गया है, और इस माध्यम का स्पष्ट उल्लेख प्रश्न-सह-उत्तर (क्यू.सी.ए.) पुस्तिका के मुख-पृष्ठ पर अंकित निर्दिष्ट स्थान पर किया जाना चाहिए । उल्लिखित माध्यम के अतिरिक्त अन्य किसी माध्यम में लिखे गए उत्तर पर कोई अंक नहीं मिलेंगे ।

प्रश्नों में शब्द सीमा, जहाँ विनिर्दिष्ट है, का अनुसरण किया जाना चाहिए ।

प्रश्नों के उत्तरों की गणना क्रमानुसार की जाएगी । यदि काटा नहीं हो, तो प्रश्न के उत्तर की गणना की जाएगी चाहे वह उत्तर अंशतः दिया गया हो । उत्तर-पुस्तिका में खाली छोड़ा हुआ पृष्ठ या उसके अंश को स्पष्ट रूप से काटा जाना चाहिए ।

Question Paper Specific Instructions

Please read each of the following instructions carefully before attempting questions :

There are **EIGHT** questions divided in two **SECTIONS** and printed both in **HINDI** and in **ENGLISH**.

Candidate has to attempt **FIVE** questions in all.

Questions no. 1 and 5 are compulsory and out of the remaining, **THREE** are to be attempted choosing at least **ONE** from each section.

The number of marks carried by a question / part is indicated against it.

Answers must be written in the medium authorized in the Admission Certificate which must be stated clearly on the cover of this Question-cum-Answer (QCA) Booklet in the space provided. No marks will be given for answers written in a medium other than the authorized one.

Word limit in questions, wherever specified, should be adhered to.

Attempts of questions shall be counted in chronological order. Unless struck off, attempt of a question shall be counted even if attempted partly. Any page or portion of the page left blank in the answer book must be clearly struck off.

खण्ड A

SECTION A

Q1. निम्नलिखित पर संक्षिप्त टिप्पणियाँ लिखिए : (प्रत्येक टिप्पणी 150 शब्दों से अधिक की नहीं होनी चाहिए)

- (a) “समाजशास्त्र का उदय यूरोप में हुआ तथा प्रारंभ में सं. रा. अमेरिका की सामाजिक सुधारोन्मुखता के आधार पर उसका विकास हुआ।” — टिप्पणी कीजिए।
- (b) समाजशास्त्र तथा नृविज्ञान की परस्पर तुलना करते हुए उनके अन्तर को स्पष्ट कीजिए।
- (c) समाजशास्त्रीय अनुशीलन में सकारात्मक दृष्टि की समीक्षात्मक परीक्षा कीजिए।
- (d) सामाजिक परिवर्तन के कारकों के रूप में विज्ञान एवं प्रौद्योगिकी की परीक्षा कीजिए।
- (e) परिवार में समसामयिक प्रवृत्तियों का सोदाहरण विश्लेषण कीजिए।

Write short notes on the following : (Each note should not exceed 150 words)

10×5=50

- (a) “Sociology emerged in Europe and flourished to begin with on social reformist orientation in the U.S.A.” — Comment. 10
- (b) Compare and contrast Sociology with Anthropology. 10
- (c) Critically examine positivistic approach in sociological studies. 10
- (d) Examine science and technology as agents of social change. 10
- (e) Analyse the contemporary trends in family with examples. 10

Q2. (a) सामाजिक शोध की मात्रात्मक विधियों की सीमाओं का विश्लेषण कीजिए।

(b) समाजशास्त्र की प्रकार्यवादी परम्परा की समीक्षात्मक परीक्षा कीजिए।

(c) ऐतिहासिक भौतिकवाद के प्रमुख लक्षणों का विश्लेषण कीजिए।

(a) Analyse the limitations of quantitative methods in social research. 20

(b) Critically examine the functionalist tradition in Sociology. 20

(c) Analyse the salient features of historical materialism. 10

Q3. (a) 'श्रम-विभाजन' के ढाँचे के सन्दर्भ में कार्ल मार्क्स और इमाइल दुर्खीम की तुलना कीजिए ।

(b) 'प्रतीकात्मक अन्योन्यक्रियावाद' में जी.एच. मीड के योगदानों का समीक्षात्मक विश्लेषण कीजिए ।

(c) वेबरी (वेबरीयन) अधिकारी-तंत्र के प्रमुख लक्षणों की परीक्षा कीजिए ।

(a) Compare Karl Marx with Emile Durkheim with reference to the framework of 'division of labour'. 20

(b) Critically analyse the contributions of G.H. Mead to 'symbolic interactionism'. 20

(c) Examine the salient features of Weberian bureaucracy. 10

Q4. (a) समाजों की नई सोपानिक सामाजिक व्यवस्था के उदय में स्तरण की मुक्त एवं नियंत्रित पद्धतियाँ किस प्रकार रूपांतरित हो रही हैं ?

(b) क्या पितृवंश (पितृतंत्र) एक सर्वव्यापी परिघटना है ? समीक्षात्मक परीक्षण कीजिए कि पितृवंश समाजों में श्रम के लिंगाधारित विभाजन को किस प्रकार प्रभावित करता है ।

(c) संसदीय प्रजातंत्र में दबाव-गुटों की भूमिका की परीक्षा कीजिए ।

(a) How are open and closed systems of stratification undergoing transformation in the emergence of new hierarchical social order in societies? 20

(b) Is patriarchy a universal phenomenon ? Critically examine how does patriarchy affect sexual division of labour in societies. 20

(c) Examine the role of pressure groups in parliamentary democracy. 10

SECTION B

Q5. निम्नलिखित पर संक्षिप्त टिप्पणियाँ लिखिए : (प्रत्येक टिप्पणी 150 शब्दों से अधिक की नहीं होनी चाहिए)

- समाजों में लोगों के सामाजिक रूप से अपवर्जित हो जाने और स्वयं ही अपने को सामाजिक रूप से अपवर्जित कर देने में अन्तर स्पष्ट कीजिए ।
- सामाजिक आन्दोलन को परिभाषित कीजिए । सामाजिक परिवर्तन में सुधारवादी आन्दोलनों की भूमिका का विशद विवेचन कीजिए ।
- “विज्ञान के पास तार्किक लक्ष्यों के लिए आनुभविक साधन हैं और धर्म के पास तार्किक लक्ष्यों के लिए गैर-आनुभविक साधन हैं ।” — टिप्पणी कीजिए ।
- विकासजन्य विस्थापन के सामाजिक आयामों की परीक्षा कीजिए ।
- उदाहरण प्रस्तुत करते हुए वर्तमान समाज में लैंगिक पूर्वाग्रह का विश्लेषण कीजिए ।

Write short notes on the following : (Each note should not exceed 150 words)

10×5=50

- Distinguish between people being socially excluded and people excluding themselves socially in societies. 10
- Define social movement. Elucidate the role of reformist movements in social change. 10
- “Science has empirical means to logical ends and religion has non-empirical means to logical ends.” — Comment. 10
- Examine the social dimensions of displacement induced by development. 10
- Analyse the gender bias in the present society with examples. 10

Q6. (a) सामाजिक स्तरण के विश्लेषण के प्रसंग में कार्ल मार्क्स तथा मैक्स वेबर के दृष्टिकोणों में क्या अन्तर है ?

- श्रम और समाज पर वैश्वीकरण के सामाजिक प्रभाव की परीक्षा कीजिए ।
- वर्तमान समाज में पारसनी (पारसोनियन) सामाजिक-पद्धति की प्रासंगिकता की परीक्षा कीजिए ।

- How do Karl Marx and Max Weber differ in terms of their analysis of social stratification ? 20
- Examine the social impact of globalization on labour and society. 20
- Examine the relevance of Parsonian Social System in the present society. 10

- Q7.** (a) नागरिक समाज और प्रजातंत्र एक-दूसरे को परस्पर किस प्रकार सशक्त करते हैं ? मूल्यांकन कीजिए ।
- (b) आर्थिक और सामाजिक व्यवस्था में परिवर्तनों के फलस्वरूप विवाह एवं परिवार में उदीयमान प्रवृत्तियों की परीक्षा कीजिए ।
- (c) प्रजातंत्र में नागरिक समाज की भूमिका की समीक्षात्मक परीक्षा कीजिए ।
- (a) Evaluate how do civil society and democracy mutually reinforce each other. 20
- (b) Examine the emerging trends in marriage and family as a response to the changes in economic and social order. 20
- (c) Critically examine the role of civil society in democracy. 10
- Q8.** (a) सामाजिक परिवर्तन के चलते समाजों द्वारा अनुभूत संघर्षों एवं तनावों को सोदाहरण स्पष्ट कीजिए ।
- (b) उपयुक्त उदाहरण प्रस्तुत करते हुए सामाजिक परिवर्तन के सांस्कृतिक सिद्धान्तों की समीक्षात्मक परीक्षा कीजिए ।
- (c) क्या धर्म विज्ञान का प्रतिवादी है ? टिप्पणी कीजिए ।
- (a) Illustrate the conflicts and tensions experienced by societies undergoing social change. 20
- (b) Critically examine the cultural theories of social change with suitable examples. 20
- (c) Is religion antithetical to science ? Comment. 10

समाजशास्त्र (प्रश्न-पत्र-I)

समय : तीन घण्टे

अधिकतम अंक : 250

प्रश्न-पत्र सम्बन्धी विशेष अनुदेश

(उत्तर देने के पूर्व निम्नलिखित निर्देशों को कृपया सावधानीपूर्वक पढ़ें)

दो खण्डों में कुल आठ प्रश्न दिए गए हैं जो हिन्दी एवं अंग्रेजी दोनों में छपे हैं।

उम्मीदवार को कुल पाँच प्रश्नों के उत्तर देने हैं।

प्रश्न संख्या 1 और 5 अनिवार्य हैं तथा बाकी प्रश्नों में से प्रत्येक खण्ड से कम-से-कम एक प्रश्न चुनकर तीन प्रश्नों के उत्तर दीजिए।

प्रत्येक प्रश्न/भाग के लिए नियत अंक उसके सामने दिए गए हैं।

प्रश्नों के उत्तर उसी प्राधिकृत माध्यम में लिखे जाने चाहिए, जिसका उल्लेख आपके प्रवेश-पत्र में किया गया है, और इस माध्यम का स्पष्ट उल्लेख प्रश्न-सह-उत्तर (क्यू० सी० ए०) पुस्तिका के मुखपृष्ठ पर निर्दिष्ट स्थान पर किया जाना चाहिए। प्राधिकृत माध्यम के अतिरिक्त अन्य किसी माध्यम में लिखे गए उत्तर पर कोई अंक नहीं मिलेंगे।

प्रश्नों की शब्द सीमा, जहाँ उल्लिखित है, को माना जाना चाहिए।

प्रश्नों के प्रयासों की गणना क्रमानुसार की जाएगी। आंशिक रूप से दिए गए प्रश्नों के उत्तर को भी मान्यता दी जाएगी यदि उसे काटा न गया हो। प्रश्न-सह-उत्तर पुस्तिका में खाली छोड़े गए कोई पृष्ठ अथवा पृष्ठ के भाग को पूर्णतः काट दीजिए।

SOCIOLOGY (PAPER-I)

Time Allowed : Three Hours

Maximum Marks : 250

QUESTION PAPER SPECIFIC INSTRUCTIONS

(Please read each of the following instructions carefully before attempting questions)

There are EIGHT questions divided in two Sections and printed both in HINDI and in ENGLISH.

Candidate has to attempt FIVE questions in all.

Question Nos. 1 and 5 are compulsory and out of the remaining, THREE are to be attempted choosing at least ONE question from each Section.

The number of marks carried by a question/part is indicated against it.

Answers must be written in the medium authorized in the Admission Certificate which must be stated clearly on the cover of this Question-cum-Answer (QCA) Booklet in the space provided. No marks will be given for answers written in medium other than the authorized one.

Word limit in questions, wherever specified, should be adhered to.

Attempts of questions shall be counted in chronological order. Unless struck off, attempt of a question shall be counted even if attempted partly. Any page or portion of the page left blank in the Question-cum-Answer Booklet must be clearly struck off.

खण्ड—A / SECTION—A

1. निम्नलिखित प्रत्येक का संक्षिप्त उत्तर लगभग 150 शब्दों में लिखिये :

Write short answer of the following in about 150 words each :

10×5=50

(a) किस प्रकार वस्तुनिष्ठता मूल्य तटस्थता से भिन्न है? प्रणाली विज्ञान पर वेबर के विचारों के संदर्भ में विवेचना कीजिये।

How is objectivity different from value neutrality? Discuss with reference to Weber's views on methodology.

(b) पश्चिमी यूरोप में औद्योगिक समाज के आविर्भाव ने किस प्रकार पारिवारिक जीवन को परिवर्तित कर दिया?

How did the emergence of industrial society change the family life in Western Europe?

(c) मानव क्रियाओं का समाजशास्त्रीय उपागम मनोवैज्ञानिक उपागम से किस प्रकार भिन्न है?

How is sociological approach to human actions different from that of psychological approach?

(d) किस प्रकार जीवनियाँ सामाजिक जीवन के अध्ययन के लिए उपयोग की जा सकती हैं?

In what way biographies could be used to study social life?

(e) समाज में फैशन को समझने के लिए हम संदर्भ-समूह सिद्धान्त का किस प्रकार उपयोग कर सकते हैं?

How can we use reference group theory to understand fashion in society?

2. (a) उपभोक्ता व्यवहार और इसके सामाजिक सहसम्बन्धों के अध्ययन के लिए कौन-सी अनुसंधान तकनीक सर्वाधिक उचित होगी? स्पष्ट कीजिये।

Which research technique would be most suitable for the study of consumer behaviour and its social correlates? Explain.

20

(b) मार्क्स की 'विसम्बन्धन' (एलिनेशन) की थियरी और दुर्खीम की 'असम्बन्धिता' (ऐनोमी) की थियरी के बीच समानताओं एवं असमानताओं को इंगित कीजिये।

Identify the similarities and differences between Marx's theory of 'alienation' and Durkheim's theory of 'anomie'.

20

(c) नगरीय भारत में यातायात की समस्या को समझने के लिए किस प्रकार मर्टन की विसामान्यता (डेविएंस) की संकल्पना का उपयोग किया जा सकता है?

How could one use Merton's concept of deviance to understand the traffic problem in urban India?

10

3. (a) लिंग (जेंडर) से आप क्या समझते हैं? यह किस प्रकार 'पुरुष' की पहचान को आकृति प्रदान करती है?

What do you understand by gender? How does it shape 'male' identity?

20

(b) "मैक्स वेबर के अनुसार, 'वर्ग' तथा 'प्रस्थिति' शक्ति के दो विभिन्न आयाम हैं।" विवेचना कीजिये।

"According to Max Weber, 'class' and 'status' are two different dimensions of power." Discuss.

20

- (c) मर्टन के 'अभिव्यक्त' और 'अव्यक्त' प्रकारों की संकल्पनाओं का उपयोग करते हुए भारतीय समाज में भ्रष्टाचार के स्थायित्व को स्पष्ट कीजिये।

Using Merton's concepts of 'manifest' and 'latent' functions, explain the persistence of corruption in Indian society.

10

4. (a) वेबर अधिकारी-तन्त्र की अपनी थियोरी में 'आदर्श प्रकारों' की धारणा का किस प्रकार उपयोग करता है?

How does Weber use the notion of 'ideal types' in his theory of bureaucracy?

20

- (b) सामाजिक प्रघटना के अध्ययन में किस प्रकार 'व्याख्यात्मक' विधि 'प्रत्यक्षवादी' उपागम से भिन्न है?

In what way 'interpretative' method is different from 'positivist' approach in the study of social phenomena?

20

- (c) मीड की सांकेतिक अन्योन्यक्रियावाद (इंटरऐक्शनिज्म) की थियोरी का उपयोग करते हुए लिंग पहचान (जेंडर आइडेंटिटी) की रचना में अवस्थाओं पर चर्चा कीजिये।

Using Mead's theory of symbolic interactionism, discuss the stages in the formation of gender identity.

10

खण्ड—B / SECTION—B

5. निम्नलिखित प्रत्येक प्रश्न का उत्तर लगभग 150 शब्दों में दीजिये :

Answer the following questions in about 150 words each :

10×5=50

- (a) मार्क्स के अनुसार, वर्ग-विभाजन 'शोषण' के परिणाम हैं। चर्चा कीजिये।

For Marx, class divisions are outcomes of 'exploitation'. Discuss.

- (b) दास-समाज में कार्य के सामाजिक संगठन के प्रभेदक अभिलक्षण क्या होते हैं? यह सामंती समाज से किस प्रकार भिन्न है?

What are the distinctive features of social organization of work in slave society? How is it different from feudal society?

- (c) नागरिकता पर टी० एच० मार्शल के विचारों की विवेचना कीजिये।

Discuss T. H. Marshall's views on citizenship.

- (d) राजनैतिक दलों तथा दबाव समूहों में विभेद कीजिये।

Distinguish between Political Parties and Pressure Groups.

- (e) "दुर्खीम के अनुसार, आधुनिक समाज में धर्म का सार वैसा ही है जैसा कि आदिम समाज में था।" टिप्पणी कीजिये।

"According to Durkheim, the essence of religion in modern society is the same as religion in primitive society." Comment.

6. (a) “शक्ति, शून्य-योग खेल (जीरो-सम गेम) नहीं है।” वेबर और पारसन्स के विचारों के सन्दर्भ में विवेचना कीजिये।
“Power is not a zero-sum game.” Discuss with reference to Weber’s and Parsons’ views. 20
- (b) परिवार की संस्था के प्रकार्यात्मक (फंक्शनलिस्ट) विचारों का समालोचनात्मक परीक्षण कीजिये। वर्तमान समय में किस प्रकार ये परिवार को समझने में सहायक हैं?
Critically examine the functionalist views on the institution of family. How do those help us in understanding family in the present times? 20
- (c) आप ‘लिव-इन सम्बन्ध’ के संस्थापन (इंस्टिट्यूशनलाइजेशन) से क्या समझते हैं?
What do you understand by institutionalization of ‘live-in relationship’? 10
7. (a) धार्मिक पुनरुज्जीवनवाद (रिवाइवलिज्म) साम्प्रदायिकता से किस प्रकार भिन्न है? भारतीय संदर्भ से उपयुक्त उदाहरणों के द्वारा सविस्तार स्पष्ट कीजिये।
How is religious revivalism different from communalism? Elaborate with suitable examples from the Indian context. 20
- (b) शिक्षा प्रायः सामाजिक परिवर्तन का एक अभिकरण माना जाता है। तथापि वास्तविकता में यह असमताओं और रूढ़िवाद को प्रबलित भी कर सकती है। चर्चा कीजिये।
Education is often viewed as an agency of social change. However in reality it could also reinforce inequalities and conservatism. Discuss. 20
- (c) मार्क्स के अनुसार, पूँजीवाद स्त्रियों तथा पुरुषों के बीच के व्यक्तिगत सम्बन्धों को भी रूपान्तरित कर सकता है। समसामयिक भारतीय संदर्भ से उदाहरणों के साथ इस बात का समालोचनात्मक परीक्षण कीजिये।
According to Marx, capitalism transforms even the personal relationships between men and women. Critically examine with illustrations from the contemporary Indian context. 10
8. (a) प्रौद्योगिकी का बढ़ता हुआ उपयोग भारतीय समाज में किस प्रकार स्त्रियों की प्रस्थिति में परिवर्तन कर रहा है?
How is the increasing use of technology changing the status of women in Indian society? 20
- (b) ‘निर्भरता’ के लातीन अमरीकी दृष्टिकोण पर एक संक्षिप्त निबन्ध लिखिये।
Write a short essay on the Latin American perspective on ‘dependency’. 20
- (c) सामाजिक आन्दोलन से आप क्या समझते हैं? अनुसूचित जातियों द्वारा लामबंदी ने उनको एक नई पहचान बनाने में किस प्रकार सहायता की है?
What do you understand by social movement? How has the mobilization by Scheduled Castes helped them in constructing a new identity? 10

★ ★ ★

समाजशास्त्र / SOCIOLOGY

प्रश्न-पत्र I / Paper I

निर्धारित समय : तीन घंटे

Time Allowed : Three Hours

अधिकतम अंक : 250

Maximum Marks : 250

प्रश्न-पत्र के लिए विशिष्ट अनुदेश

कृपया प्रश्नों का उत्तर देने से पूर्व निम्नलिखित प्रत्येक अनुदेश को ध्यानपूर्वक पढ़ें :

इसमें आठ प्रश्न हैं जो दो खण्डों में विभाजित हैं तथा हिन्दी और अंग्रेज़ी दोनों में छपे हैं ।

परीक्षार्थी को कुल पाँच प्रश्नों के उत्तर देने हैं ।

प्रश्न संख्या 1 और 5 अनिवार्य हैं तथा बाकी में से प्रत्येक खण्ड से कम-से-कम एक प्रश्न चुनकर किन्हीं तीन प्रश्नों के उत्तर दीजिए ।

प्रत्येक प्रश्न/भाग के अंक उसके सामने दिए गए हैं ।

प्रश्नों के उत्तर उसी माध्यम में लिखे जाने चाहिए जिसका उल्लेख आपके प्रवेश-पत्र में किया गया है, और इस माध्यम का स्पष्ट उल्लेख प्रश्न-सह-उत्तर (क्यू.सी.ए.) पुस्तिका के मुख-पृष्ठ पर अंकित निर्दिष्ट स्थान पर किया जाना चाहिए । उल्लिखित माध्यम के अतिरिक्त अन्य किसी माध्यम में लिखे गए उत्तर पर कोई अंक नहीं मिलेंगे ।

प्रश्नों में शब्द सीमा, जहाँ विनिर्दिष्ट है, का अनुसरण किया जाना चाहिए ।

प्रश्नों के उत्तरों की गणना क्रमानुसार की जाएगी । यदि काटा नहीं हो, तो प्रश्न के उत्तर की गणना की जाएगी चाहे वह उत्तर अंशतः दिया गया हो । प्रश्न-सह-उत्तर पुस्तिका में खाली छोड़ा हुआ पृष्ठ या उसके अंश को स्पष्ट रूप से काटा जाना चाहिए ।

Question Paper Specific Instructions

Please read each of the following instructions carefully before attempting questions :

There are **EIGHT** questions divided in **TWO SECTIONS** and printed both in **HINDI** and in **ENGLISH**.

Candidate has to attempt **FIVE** questions in all.

Questions no. 1 and 5 are compulsory and out of the remaining, any **THREE** are to be attempted choosing at least **ONE** from each section.

The number of marks carried by a question / part is indicated against it.

Answers must be written in the medium authorized in the Admission Certificate which must be stated clearly on the cover of this Question-cum-Answer (QCA) Booklet in the space provided. No marks will be given for answers written in a medium other than the authorized one.

Word limit in questions, wherever specified, should be adhered to.

Attempts of questions shall be counted in sequential order. Unless struck off, attempt of a question shall be counted even if attempted partly. Any page or portion of the page left blank in the Question-cum-Answer Booklet must be clearly struck off.

खण्ड A

SECTION A

Q1. निम्नलिखित में से प्रत्येक का संक्षिप्त उत्तर लगभग 150 शब्दों में लिखिए :

Write short answers of the following in about 150 words each : 10×5=50

(a) क्या समाजशास्त्र एक विज्ञान है ? अपने उत्तर के पक्ष में कारण बताइए ।

Is Sociology a Science ? Give reasons for your answer.

(b) समाज के अध्ययन में ऐतिहासिक विधि की प्रासंगिकता की विवेचना कीजिए ।

Discuss the relevance of historical method in the study of society.

(c) चरों (वेरिएबल्स) से आप क्या समझते हैं ? प्रयोगात्मक अनुसंधान में उनकी भूमिका की विवेचना कीजिए ।

What are variables ? Discuss their role in experimental research.

(d) तर्कसंगत प्रभाविता (लैजिटिमेट डोमिनेशन) के प्रारूपों के विश्लेषण में वेबर ने किन संकल्पनाओं का उपयोग किया था ?

Which concepts did Weber use to analyse the forms of legitimate domination ?

(e) “कोई भी समाज न तो पूर्णतया खुला हो सकता है और न ही पूर्णतया बन्द हो सकता है ।” टिप्पणी कीजिए ।

“No society can either be absolutely open or absolutely closed.”
Comment.

Q2. (a) पूँजीवाद के विकास में कैल्विनीय नीतिवाद की भूमिका पर चर्चा कीजिए ।

Discuss the role of Calvinist ethic in the development of Capitalism. 20

(b) सामाजिक विज्ञान अनुसंधान में वस्तुनिष्ठता एवं मूल्य निरपेक्षता के अनुरक्षण की समस्याओं का परीक्षण कीजिए ।

Examine the problems of maintaining objectivity and value neutrality in Social Science research. 20

(c) “स्व एवं समाज जुड़वाँ होते हैं ।” मीड के इस कथन का परीक्षण कीजिए ।

“Self and Society are twin-born.” Examine the statement of Mead. 10

- Q3.** (a) यह क्यों कहा जाता है कि अनुसंधान में यादृच्छिक प्रतिचयन की विश्वसनीयता एवं वैधता अधिक होती है ?
Why is random sampling said to have more reliability and validity in research ? 20
- (b) सामाजिक स्तरीकरण की मार्क्सिय एवं वेबरीय थियोरियों में विभेदन कीजिए ।
Differentiate between Marxian and Weberian theories of Social Stratification. 20
- (c) प्रबोध (ऐनलाइटनमेंट) ने समाजशास्त्र के उद्भव में किस प्रकार का योगदान किया था ?
How had Enlightenment contributed to the emergence of Sociology ? 10
- Q4.** (a) “मानव व्यवहार को समझने के लिए अप्रत्यक्षवादी कार्यप्रणाली अत्यावश्यक है ।” विवेचना कीजिए ।
“Non-positivistic methodology is essential for understanding human behaviour.” Discuss. 20
- (b) पारसंस के ढाँचे में सामाजिक साम्यावस्था किस प्रकार से अनुरक्षित रहती है ?
How is social equilibrium maintained in Parsonian framework ? 20
- (c) “असंबंधिता (ऐनोमी) की जड़ें सामाजिक संरचना में होती हैं ।” आर.के. मर्टन के योगदान का उल्लेख करते हुए इसको स्पष्ट कीजिए ।
“Anomie is rooted in social structure.” Explain with reference to R.K. Merton’s contribution. 10

खण्ड B
SECTION B

Q5. निम्नलिखित में से प्रत्येक का संक्षिप्त उत्तर लगभग 150 शब्दों में लिखिए :

Write short answers of the following in about 150 words each : 10×5=50

- (a) सामन्तवादी समाज में और पूँजीवादी समाज में, कार्य के सामाजिक संगठन के बीच विभेदन कीजिए ।

Distinguish between the social organization of work in feudal society and in capitalist society.

- (b) “लोकतंत्र में सामाजिक रूपान्तरण (सोशल ट्रांसफॉर्मेशन) के लिए विचारधारा निर्णायक होती है ।” विवेचना कीजिए ।

“Ideology is crucial for social transformation in a democracy.” Discuss.

- (c) सम्प्रदाय और पंथ में उदाहरण देकर अन्तर स्पष्ट कीजिए ।

Distinguish between sects and cults with illustrations.

- (d) क्या मातृवंशीय समाज में पुरुष सत्ता अनुपस्थित होती है ? विवेचना कीजिए ।

Is male authority absent in matrilineal society ? Discuss.

- (e) सामाजिक परिवर्तन को समझने में, ‘सांस्कृतिक पश्चता’ के विचार की प्रासंगिकता को स्पष्ट कीजिए ।

Explain the relevance of the idea of ‘cultural lag’ in understanding social change.

- Q6.** (a) “शिक्षा सामाजिक एवं आर्थिक असमताओं को बनाए रखने में सहायक होती है ।” इस कथन का समालोचनात्मक परीक्षण कीजिए ।

“Education helps in perpetuating social and economic inequalities.” Critically examine the statement. 20

- (b) उन परिस्थितियों की व्याख्या कीजिए जिनमें सामूहिक कार्रवाई एक सामाजिक आन्दोलन में परिवर्तित हो जाती है ।

Explain the conditions under which a collective action transforms into a social movement. 20

- (c) बंधुता (किनशिप) में विरासत (वंश) और मैत्री सम्बन्धी नियम किस प्रकार एक दूसरे से भिन्न होते हैं ? उदाहरण देकर समझाइए ।

How do the rules of descent and alliance in kinship differ from each other ? Illustrate. 10

- Q7.** (a) धर्म निरपेक्षीकरण (लौकिकीकरण) को परिभाषित कीजिए । आधुनिक विश्व में इसके मुख्य आयाम क्या हैं ?

Define Secularisation. What are its major dimensions in the modern world ?

20

- (b) तृतीयक क्षेत्रक के बढ़ते हुए महत्त्व ने हाल में कार्य के औपचारिक संगठन को कमजोर बना दिया है । इस कथन का परीक्षण कीजिए ।

The increasing importance of the tertiary sector has weakened the formal organization of work in recent times. Examine the statement.

20

- (c) प्रतीत होता है कि जातीय विचारधारा ने लोकतंत्र को सुदृढ़ किया है । टिप्पणी कीजिए ।

Caste ideology appears to have strengthened democracy. Comment.

10

- Q8.** (a) “वैश्वीकरण में वि-भूभागीयकरण शामिल है ।” राष्ट्र-राज्य का उल्लेख करते हुए इसका परीक्षण कीजिए ।

“Globalization involves deterritorialization.” Examine with reference to the nation-state.

20

- (b) सामाजिक परिवर्तन के अध्ययन में परम्परा एवं आधुनिकता के द्वन्द्वात्मक सम्बन्ध का परीक्षण कीजिए ।

Examine the dialectical relation between tradition and modernity in the study of social change.

20

- (c) “धार्मिक जीवन के प्रारम्भिक रूपों” पर दुर्खीम के विचारों को विस्तारपूर्वक स्पष्ट कीजिए ।

Elaborate the views of Durkheim on “The Elementary Forms, of Religious Life”.

10

समाजशास्त्र (प्रश्न-पत्र-I)

समय : तीन घण्टे

अधिकतम अंक : 250

प्रश्न-पत्र सम्बन्धी विशेष अनुदेश

(उत्तर देने के पूर्व निम्नलिखित निर्देशों को कृपया सावधानीपूर्वक पढ़ें)

दो खण्डों में कुल आठ प्रश्न दिए गए हैं जो हिन्दी एवं अंग्रेजी दोनों में छपे हैं।

उम्मीदवार को कुल पाँच प्रश्नों के उत्तर देने हैं।

प्रश्न संख्या 1 और 5 अनिवार्य हैं तथा बाकी प्रश्नों में से प्रत्येक खण्ड से कम-से-कम एक प्रश्न चुनकर तीन प्रश्नों के उत्तर दीजिए।

प्रत्येक प्रश्न/भाग के लिए नियत अंक उसके सामने दिए गए हैं।

प्रश्नों के उत्तर उसी प्राधिकृत माध्यम में लिखे जाने चाहिए, जिसका उल्लेख आपके प्रवेश-पत्र में किया गया है, और इस माध्यम का स्पष्ट उल्लेख प्रश्न-सह-उत्तर (क्यू० सी० ए०) पुस्तिका के मुखपृष्ठ पर निर्दिष्ट स्थान पर किया जाना चाहिए। प्राधिकृत माध्यम के अतिरिक्त अन्य किसी माध्यम में लिखे गए उत्तर पर कोई अंक नहीं मिलेंगे।

प्रश्नों की शब्द सीमा, जहाँ उल्लिखित है, को माना जाना चाहिए।

प्रश्नों के प्रयासों की गणना क्रमानुसार की जाएगी। आंशिक रूप से दिए गए प्रश्नों के उत्तर को भी मान्यता दी जाएगी यदि उसे काटा न गया हो। प्रश्न-सह-उत्तर पुस्तिका में खाली छोड़े गए कोई पृष्ठ अथवा पृष्ठ के भाग को पूर्णतः काट दीजिए।

SOCIOLOGY (PAPER-I)

Time Allowed : Three Hours

Maximum Marks : 250

QUESTION PAPER SPECIFIC INSTRUCTIONS

(Please read each of the following instructions carefully before attempting questions)

There are EIGHT questions divided in two Sections and printed both in HINDI and in ENGLISH.

Candidate has to attempt FIVE questions in all.

Question Nos. 1 and 5 are compulsory and out of the remaining, THREE are to be attempted choosing at least ONE question from each Section.

The number of marks carried by a question/part is indicated against it.

Answers must be written in the medium authorized in the Admission Certificate which must be stated clearly on the cover of this Question-cum-Answer (QCA) Booklet in the space provided. No marks will be given for answers written in a medium other than the authorized one.

Word limit in questions, wherever specified, should be adhered to.

Attempts of questions shall be counted in sequential order. Unless struck off, attempt of a question shall be counted even if attempted partly. Any page or portion of the page left blank in the Question-cum-Answer Booklet must be clearly struck off.

खण्ड—A / SECTION—A

1. निम्नलिखित प्रश्नों में से प्रत्येक का संक्षिप्त उत्तर लगभग 150 शब्दों में लिखिए :

Write short answers of the following questions in about 150 words each : 10×5=50

(a) “समाजशास्त्र मुख्यतः आधुनिक समाजों का अध्ययन है।” विवेचना कीजिए।

“Sociology is pre-eminently study of modern societies.” Discuss.

(b) ‘मूल्य-मुक्त समाजशास्त्र’ क्या है? स्पष्ट कीजिए।

What is ‘value-free sociology’? Clarify.

(c) सामाजिक अनुसंधान में गुणात्मक विधि के महत्त्व का विश्लेषण कीजिए।

Analyze the importance of qualitative method in social research.

(d) उत्पादन की पद्धति (मोड ऑफ प्रोडक्शन) पर मार्क्स के विचारों का मूल्यांकन कीजिए।

Evaluate Marx’s ideas on mode of production.

(e) “ऊर्ध्वाधर गतिशीलता संवृत समाज तंत्र में भी संरचनात्मक परिवर्तन ले आती है।” टिप्पणी कीजिए।

“Vertical mobility brings structural change even in a closed social system.” Comment.

2. (a) डेविस के सामाजिक स्तरीकरण के संरचनात्मक-प्रकार्यात्मक सिद्धान्त की आधारभूत मान्यताओं को स्पष्ट कीजिए। यह समकालीन भारतीय समाज को समझने में किस सीमा तक प्रासंगिक है?

Elucidate the basic premises of Davis’ structural-functional theory of social stratification. How far is it relevant in understanding contemporary Indian society?

20

(b) टालकॉट पारसंस द्वारा प्रतिपादित सामाजिक व्यवस्था की प्रकार्यात्मक पूर्वापेक्षाओं (प्रीरिक्विजिट्स) का वर्णन कीजिए। एक सामाजिक व्यवस्था के रूप में विश्वविद्यालय के संदर्भ में इसका परीक्षण कीजिए।

Describe the functional prerequisites of social system as given by Talcott Parsons. Examine in the context of a university as a social system.

20

(c) क्या समाजशास्त्र सामान्य बुद्धि है? अपने तर्क के समर्थन में कारण बताइए।

Is sociology common sense? Give reasons in support of your argument.

10

3. (a) मर्टन के सिद्धान्त के प्रकाश में ‘अधिकारियों की पदावधि की सुरक्षा’ के प्रकट और अप्रकट प्रकार्यों का विश्लेषण कीजिए।

Analyze the manifest and latent functions of ‘security of the tenure of bureaucrats’ in the light of Merton’s theory.

20

(b) वैज्ञानिक विधि के आधारिक अभ्युपागमों (पॉस्ट्युलेट्स) का वर्णन कीजिए। समाजशास्त्रीय अनुसंधान में इनका किस सीमा तक अनुसरण किया जाता है?

Describe the basic postulates of scientific method. How far are these followed in sociological research?

20

- (c) “परिकल्पना दो या दो से अधिक चरों (वेरिएबल्स) के मध्य सम्बन्ध का कथन है।” निर्धनता और निरक्षरता का उदाहरण देते हुए इसको सुस्पष्ट कीजिए।
 “Hypothesis is a statement of the relationship between two or more variables.”
 Elucidate by giving example of poverty and illiteracy. 10
4. (a) सामाजिक अनुसंधान में वस्तुनिष्ठता बनाए रखने के लिए मैक्स वेबर की विधि का परीक्षण कीजिए।
 Examine Max Weber’s method of maintaining objectivity in social research. 20
- (b) “तथ्यों को एकत्र करने के लिए सहभागी अभिमत सर्वाधिक प्रभावी उपकरण होता है।” टिप्पणी कीजिए।
 “Participant observation is the most effective tool for collecting facts.”
 Comment. 20
- (c) निर्धनता एवं सामाजिक अपवर्जन के बीच सम्बन्ध की विवेचना कीजिए।
 Discuss the relationship between poverty and social exclusion. 10

खण्ड—B / SECTION—B

5. निम्नलिखित प्रश्नों में से प्रत्येक का संक्षिप्त उत्तर लगभग 150 शब्दों में लिखिए :
 Write short answers of the following questions in about 150 words each : 10×5=50
- (a) औद्योगिक समाज में कार्य के सामाजिक संगठन के स्वरूप का वर्णन कीजिए।
 Describe the nature of social organization of work in industrial society.
- (b) लोकतंत्र में ‘शक्ति श्रेष्ठजन’ (पावर एलीट) के महत्त्व की विवेचना कीजिए।
 Discuss the importance of ‘power elite’ in democracy.
- (c) क्या धर्म कट्टरवाद को बढ़ावा देने में एक महत्वपूर्ण भूमिका निभा रहा है? अपने उत्तर के लिए कारण बताइए।
 Is religion playing an important role in increasing fundamentalism? Give reasons for your answer.
- (d) पितृतंत्र (पैट्रीआर्की) किस सीमा तक महिलाओं की समस्याओं का कारण है? विवेचना कीजिए।
 To what extent is patriarchy a cause for the problems of women? Discuss.
- (e) “सामाजिक संघर्ष सामाजिक परिवर्तन का कारण और परिणाम दोनों है।” स्पष्ट कीजिए।
 “Social conflict is both a cause and a consequence of social change.” Explain.
6. (a) “वैश्वीकरण ने श्रम को कार्य के अनौपचारिक संगठन में ढकेल दिया है।” उपयुक्त उदाहरण देकर अपने उत्तर की पुष्टि कीजिए।
 “Globalization has pushed the labour into informal organization of work.”
 Substantiate your answer with suitable examples. 20

- (b) “सामाजिक परिवर्तन विकास के द्वारा लाया जा सकता है।” भारत की समकालीन स्थिति के उदाहरण से इसे समझाइए।
 “Social change can be brought about through development.” Illustrate from the contemporary situation of India. 20
- (c) भारत में दलितों की प्रस्थिति को परिवर्तित करने में विरोध आन्दोलनों की भूमिका का परीक्षण कीजिए।
 Examine the role of protest movements in changing the status of Dalits in India. 10
7. (a) “धार्मिक बहुलवाद आज के समाजों की प्रचलित व्यवस्था है।” उपयुक्त उदाहरण देकर व्याख्या कीजिए।
 “Religious pluralism is the order of present-day societies.” Explain by giving suitable examples. 20
- (b) आधुनिक समाज में सामाजिक परिवर्तन के अनुक्रिया-स्वरूप परिवार में समकालीन प्रवृत्तियों की विवेचना कीजिए।
 Discuss the contemporary trends in family as a response to social change in modern society. 20
- (c) क्रान्ति किस सीमा तक समाज की विद्यमान व्यवस्था को प्रतिस्थापित कर देती है? विवेचना कीजिए।
 To what extent revolution replaces the existing order of society? Discuss. 10
8. (a) “समकालीन समाज में शिक्षा सामाजिक गतिशीलता का एक प्रमुख साधन है।” व्याख्या कीजिए।
 “Education is a major source of social mobility in contemporary society.” Explain. 20
- (b) दुर्खीम की धर्म की थियोरी मैक्स वेबर की धर्म की थियोरी से किस प्रकार भिन्न है?
 How is Durkheim’s theory of religion different from Max Weber’s theory of religion? 20
- (c) समाजशास्त्रीय संकल्पनाओं के रूप में परिवार और गृहस्थी (हाउसहोल्ड) के बीच विभेदन कीजिए।
 Distinguish between family and household as sociological concepts. 10

★ ★ ★

समाजशास्त्र (प्रश्न-पत्र I)
SOCIOLOGY (Paper I)

समय : तीन घण्टे

Time Allowed : Three Hours

अधिकतम अंक : 250

Maximum Marks : 250

प्रश्न-पत्र सम्बन्धी विशेष अनुदेश

उत्तर देने के पूर्व निम्नलिखित निर्देशों को कृपया सावधानीपूर्वक पढ़ें ।

दो खंडों में कुल आठ प्रश्न दिए गए हैं जो हिन्दी एवं अंग्रेजी दोनों में छपे हैं ।

उम्मीदवार को कुल पाँच प्रश्नों के उत्तर देने हैं ।

प्रश्न संख्या 1 और 5 अनिवार्य हैं तथा बाकी प्रश्नों में से प्रत्येक खण्ड से कम-से-कम एक प्रश्न चुनकर तीन प्रश्नों के उत्तर दीजिए ।

प्रत्येक प्रश्न/भाग के लिए नियत अंक उसके सामने दिए गए हैं ।

प्रश्नों के उत्तर उसी प्राधिकृत माध्यम में लिखे जाने चाहिए, जिसका उल्लेख आपके प्रवेश-पत्र में किया गया है, और इस माध्यम का स्पष्ट उल्लेख प्रश्न-सह-उत्तर (क्यू.सी.ए.) पुस्तिका के मुखपृष्ठ पर निर्दिष्ट स्थान पर किया जाना चाहिए । प्राधिकृत माध्यम के अतिरिक्त अन्य किसी माध्यम में लिखे गए उत्तर पर कोई अंक नहीं मिलेंगे ।

प्रश्नों की शब्द सीमा, जहाँ उल्लिखित है, को माना जाना चाहिए ।

प्रश्नों के प्रयासों की गणना क्रमानुसार की जाएगी । आंशिक रूप से दिए गए प्रश्नों के उत्तर को भी मान्यता दी जाएगी यदि उसे काटा न गया हो । प्रश्न-सह-उत्तर पुस्तिका में खाली छोड़े गए कोई पृष्ठ अथवा पृष्ठ के भाग को पूर्णतः काट दीजिए ।

QUESTION PAPER SPECIFIC INSTRUCTIONS

Please read each of the following instructions carefully before attempting questions.

There are **EIGHT** questions divided in **Two Sections** and printed both in **HINDI** and in **ENGLISH**.

Candidate has to attempt **FIVE** questions in all.

Question Nos. **1** and **5** are compulsory and out of the remaining, **THREE** are to be attempted choosing at least **ONE** question from each Section.

The number of marks carried by a question/part is indicated against it.

Answers must be written in the medium authorized in the Admission Certificate which must be stated clearly on the cover of this Question-cum-Answer (QCA) Booklet in the space provided. No marks will be given for answers written in medium other than the authorized one.

Word limit in questions, wherever specified, should be adhered to.

Attempts of questions shall be counted in sequential order. Unless struck off, attempt of a question shall be counted even if attempted partly. Any page or portion of the page left blank in the Question-cum-Answer Booklet must be clearly struck off.

खण्ड 'A'

SECTION 'A'

- 1.(a) स्पष्ट कीजिए कि समाजशास्त्र किस प्रकार से तर्कबुद्धिवाद व वैज्ञानिक मिज़ाज पर आधारित एक सुस्पष्ट विषय के रूप में उभर कर आया है।
Explain how sociology has emerged as a distinct discipline based on rationality and scientific temper. 10
- 1.(b) प्रत्यक्षवाद की मीमांसा के रूप में नृजातिप्रणाली वैज्ञानिक और घटनावैज्ञानिक परिप्रेक्ष्यों का परीक्षण कीजिए।
Examine ethnomethodological and phenomenological perspectives as critique of positivism. 10
- 1.(c) समाजशास्त्रीय अनुसंधान में चरों (वेरिएबल्स) के महत्व को, उदाहरण सहित, समझाये।
Illustrate with example the significance of variables in sociological research. 10
- 1.(d) टैलकोट पार्सन्स के 'पैटर्न चरों' की संकल्पना का समालोचनात्मक विश्लेषण कीजिए।
Critically analyse Talcott Parsons' conception of 'Pattern Variables'. 10
- 1.(e) क्या हम 'गरीबी' को 'गरीब जीवन-निर्वाह' के बराबर मान सकते हैं ? अपना विस्तृत उत्तर दीजिए।
Can we equate 'poverty' with 'poor living' ? Elaborate your answer. 10
- 2.(a) समाजशास्त्र विषय के अन्य सामाजिक विज्ञानों के साथ बदलते हुए समीकरणों पर चर्चा कीजिए।
Discuss the changing equations of discipline of sociology with other social sciences. 20
- 2.(b) प्रत्यक्षवाद और उत्तर-प्रत्यक्षवाद के आधारिक अभ्युपगमों का परीक्षण कीजिए।
Examine the basic postulates of positivism and post-positivism. 20
- 2.(c) समाजशास्त्र में व्याख्यात्मक परिप्रेक्ष्य के मुख्य सिद्धान्तों का विस्तृत विवेचन कीजिए।
Elaborate the main tenets of interpretative perspective in sociology. 10
- 3.(a) इमाईल दुर्खीम के द्वारा 'आत्महत्या' के अपने अध्ययन में अपनाई गई सुस्पष्ट समाजशास्त्रीय विधि की चर्चा कीजिए।
Discuss distinct sociological method adopted by Emile Durkheim in his study of 'suicide'. 20
- 3.(b) हेगेलीय द्वंद्वीय पद्धति की मीमांसा के रूप में ऐतिहासिक भौतिकवाद की मार्क्सवादी संकल्पना का विश्लेषण कीजिए।
Analyse Marxian conception of historical materialism as a critique of Hegelian dialectics. 20

- 3.(c) सामाजिक अनुसंधान की गुणात्मक विधियों के ज्ञानमीमांसीय आधारों का परीक्षण कीजिए।
Examine epistemological foundations of qualitative methods of social research. 10
- 4.(a) सामाजिक स्तरीकरण के मार्क्सवादी अभिप्राय की वेबरीय समालोचना क्या है ?
What is Weberian critique of Marxist notion of social stratification? 20
- 4.(b) सामाजिक स्तरीकरण के मुख्य आयामों के रूप में लिंग, नृजातीयता और प्रजाति (रेस) का परीक्षण कीजिए।
Examine gender, ethnicity and race as major dimensions of social stratification. 20
- 4.(c) असमता पर समाजशास्त्रीय अनुसंधान के संदर्भ में, विश्वसनीयता और प्रामाण्यता की समस्या को हम किस प्रकार से हल कर सकते हैं ?
How can one resolve the issue of reliability and validity in the context of sociological research on inequality? 10

खण्ड 'B' SECTION 'B'

- 5.(a) 'मजदूरों के अनौपचारिकरण' से आप क्या समझते हैं ? भारत के विशेष संदर्भ में, अपना उत्तर लिखिए।
What do you understand by 'informalisation of labour'? Write your answer with special reference to India. 10
- 5.(b) आज़ादी के बाद के भारत में राज्य और नागरिक समाज के बीच बदलते हुए आमना-सामना (इंटरफेस) पर चर्चा कीजिए।
Discuss the changing interface between state and civil society in post-independent India. 10
- 5.(c) धर्म के समाजशास्त्र में, 'पवित्र' और 'लौकिक' के दुर्धर्मीय अभिप्राय का एक आकलन प्रस्तुत कीजिए।
Give an assessment of Durkheimian notion of 'sacred' and 'profane' in sociology of religion. 10
- 5.(d) समकालीन भारत में लिंग पर आधारित श्रमविभाजन के रूप में 'पितृतन्त्रात्मक सौदाकारी' का परीक्षण कीजिए।
Examine 'patriarchal bargain' as gendered division of work in contemporary India. 10
- 5.(e) सामाजिक परिवर्तन के एक अभिकर्ता के रूप में, जनसंपर्कमाध्यम (मास मीडिया) की भूमिका का आकलन कीजिए।
Assess the role of mass media as an agent of social change. 10

- 6.(a) पूंजीवादी समाज में, गत वर्षों में श्रम के संगठन की परिवर्तनशील प्रकृति की रूपरेखा प्रस्तुत कीजिए ।
Trace the changing nature of organisation of work in capitalist society over the years. 20
- 6.(b) 'नव सामाजिक आंदोलनों' में नया क्या है ? भारत के विशेष संदर्भ में, इसके उत्तर को विस्तारपूर्वक स्पष्ट कीजिए ।
What is new in 'new social movements' ? Elaborate your answer with special reference to India. 20
- 6.(c) बहुदलीय राजनीतिक प्रणाली में, दबाव गुटों की गत्यात्मकता की जांच कीजिए ।
Examine the dynamics of pressure groups in multi-party political system. 10
- 7.(a) विवाह में समकालीन प्रवृत्तियों व परिवार के बदलते रूपों के बीच सम्बंध का परीक्षण कीजिए ।
Examine the relationship between the contemporary trends in marriage and changing forms of family. 20
- 7.(b) भारतीय समाज में, नातेदारी प्रणाली की प्रादेशिक भिन्नताओं पर चर्चा कीजिए ।
Discuss the regional variations of kinship system in Indian society. 20
- 7.(c) वर्तमान संदर्भ में, धर्म-निरपेक्षता की संकल्पना में समस्याओं का विश्लेषण कीजिए ।
Problematised the concept of secularism in the present context. 10
- 8.(a) सामाजिक परिवर्तन की किन्हीं दो थियोरियों का विस्तारपूर्वक परीक्षण कीजिए ।
Examine any two theories of social change in detail. 20
- 8.(b) सामाजिक परिवर्तन को उत्पन्न करने में विज्ञान व प्रौद्योगिकी की भूमिका का समालोचनात्मक विश्लेषण कीजिए ।
Critically analyse the role of science and technology in bringing about social change. 20
- 8.(c) भारतीय समाज में प्रचलित विभिन्न प्रकारों की धार्मिक रीतियों का विस्तृत वर्णन कीजिए ।
Elaborate on various types of religious practices prevalent in Indian society. 10

समाजशास्त्र / SOCIOLOGY

प्रश्न-पत्र I / Paper I

निर्धारित समय : तीन घंटे

Time Allowed : Three Hours

अधिकतम अंक : 250

Maximum Marks : 250

प्रश्न-पत्र सम्बन्धी विशेष अनुदेश

कृपया प्रश्नों के उत्तर देने से पूर्व निम्नलिखित प्रत्येक अनुदेश को ध्यानपूर्वक पढ़ें :

इसमें आठ प्रश्न हैं जो दो खण्डों में विभाजित हैं तथा हिन्दी और अंग्रेज़ी दोनों में छपे हुए हैं ।

परीक्षार्थी को कुल पाँच प्रश्नों के उत्तर देने हैं ।

प्रश्न संख्या 1 और 5 अनिवार्य हैं तथा बाकी प्रश्नों में से प्रत्येक खण्ड से कम-से-कम एक प्रश्न चुनकर किन्हीं तीन प्रश्नों के उत्तर दीजिए । प्रत्येक प्रश्न/भाग के अंक उसके सामने दिए गए हैं ।

प्रश्नों के उत्तर उसी प्राधिकृत माध्यम में लिखे जाने चाहिए जिसका उल्लेख आपके प्रवेश-पत्र में किया गया है, और इस माध्यम का स्पष्ट उल्लेख प्रश्न-सह-उत्तर (ब्यू.सी.ए.) पुस्तिका के मुख-पृष्ठ पर निर्दिष्ट स्थान पर किया जाना चाहिए । प्राधिकृत माध्यम के अतिरिक्त अन्य किसी माध्यम में लिखे गए उत्तर पर कोई अंक नहीं मिलेंगे ।

प्रश्नों में शब्द सीमा, जहाँ विनिर्दिष्ट है, का अनुसरण किया जाना चाहिए ।

प्रश्नों के उत्तरों की गणना क्रमानुसार की जाएगी । यदि काटा नहीं हो, तो प्रश्न के उत्तर की गणना की जाएगी चाहे वह उत्तर अंशतः दिया गया हो । प्रश्न-सह-उत्तर पुस्तिका में खाली छोड़ा हुआ पृष्ठ या उसके अंश को स्पष्ट रूप से काटा जाना चाहिए ।

Question Paper Specific Instructions

Please read each of the following instructions carefully before attempting questions :

There are **EIGHT** questions divided in **TWO SECTIONS** and printed both in **HINDI** and in **ENGLISH**.

Candidate has to attempt **FIVE** questions in all.

Questions no. 1 and 5 are compulsory and out of the remaining, any **THREE** are to be attempted choosing at least **ONE** question from each section.

The number of marks carried by a question / part is indicated against it.

- Answers must be written in the medium authorized in the Admission Certificate which must be stated clearly on the cover of this Question-cum-Answer (QCA) Booklet in the space provided. No marks will be given for answers written in a medium other than the authorized one.

Word limit in questions, wherever specified, should be adhered to.

Attempts of questions shall be counted in sequential order. Unless struck off, attempt of a question shall be counted even if attempted partly. Any page or portion of the page left blank in the Question-cum-Answer Booklet must be clearly struck off.

खण्ड A
SECTION A

Q1. निम्नलिखित में से प्रत्येक प्रश्न का उत्तर लगभग 150 शब्दों में दीजिए :

Answer the following questions in about 150 words each :

10×5=50

- (a) समाजशास्त्र का फोकस बिन्दु अन्योन्यक्रिया पर आधारित है। आप इसको सामान्य बुद्धि से किस प्रकार प्रभेदित करते हैं ?

The focal point of Sociology rests on interaction. How do you distinguish it from common sense ?

10

- (b) वेबर की प्रोटेस्टैंट आचारनीति और पूँजीवाद की आत्मा के बीच तथ्य और मूल्य में भेद कीजिए।

Distinguish between fact and value in Weber's Protestant Ethic and Spirit of Capitalism.

10

- (c) क्या आपके विचार में मीड के कार्य में 'आई' और 'मी' केन्द्रीय शब्द हैं ?

Do you think 'I' and 'Me' are central terms in Mead's work ?

10

- (d) प्राकृतिक और सामाजिक असमता के बीच क्या विभेद है ? जाति और वर्ग विमाओं से उदाहरण दीजिए।

What is the difference between natural and social inequality ? Give examples from caste and class dimensions.

10

- (e) विकसित समाजों में परिवार के नवीन स्वरूप क्या-क्या हैं ? चर्चा कीजिए।

What are the new forms of family in developed societies ? Discuss.

10

Q2. (a) क्या अप्रत्यक्षवादी कार्यप्रणाली वैज्ञानिक है ? सोदाहरण स्पष्ट कीजिए।

Is non-positivistic methodology scientific ? Illustrate.

20

- (b) आत्महत्या पर दुर्खीम के आधारिक तर्कों की व्याख्या कीजिए। क्या आप समकालीन भारतीय समाज की उच्च आत्महत्या दरों का विश्लेषण दुर्खीम की थियोरी के द्वारा कर सकते हैं ?

Explain Durkheim's basic arguments on suicide. Can you analyse high suicide rates of contemporary Indian society with Durkheim's theory ?

20

- (c) मूल्यांकन कीजिए कि क्या समाज के लिए सामाजिक स्तरीकरण प्रकार्यात्मक है।

Evaluate if social stratification is functional for society.

10

- Q3.** (a) क्या प्रकार्यवाद का ढेर होना और मार्क्सवाद का दिवालियापन आधुनिकता के विच्छेद के साथ संपाती है ? विवेचना कीजिए ।
Does collapse of functionalism and bankruptcy of Marxism coincide with the rupture of modernity ? Discuss. 20
- (b) पितृतंत्र की परिभाषा दीजिए । अंतर्वैयक्तिक संबंधों में पितृतंत्र किस प्रकार अभिव्यक्त होता है ?
Define patriarchy. How does patriarchy manifest in interpersonal relations ? 20
- (c) मर्टन और दुर्खीम के बीच अप्रतिमानता में क्या असमानता है ? व्याख्या कीजिए ।
What is the difference between anomie in Merton and Durkheim ? Explain. 10
- Q4.** (a) मार्क्स के अनुसार मानव अपनी मानवीय संभाव्यता से किस प्रकार विसंबंधित होते हैं और इसका परिवर्तन करने के लिए वह क्या सुझाव देता है ?
According to Marx, how are human beings alienated from their human potential and what does he suggest to change this ? 20
- (b) शिक्षा समाज के सभी सदस्यों की ऊर्ध्वमुखी गतिशीलता को सुनिश्चित नहीं करती है । वर्ग समाजों के संदर्भ में विवेचना कीजिए ।
Schooling does not ensure upward mobility of all members of the society. Discuss with reference to class societies. 20
- (c) धर्मनिरपेक्ष राष्ट्र-राज्य के लिए धार्मिक पुनरुद्धार-वृत्ति के द्वारा उत्पन्न चुनौतियों की विवेचना कीजिए ।
Discuss the challenges thrown by religious revivalism to a secular nation-state. 10

खण्ड B
SECTION B

Q5. निम्नलिखित में से प्रत्येक प्रश्न का उत्तर लगभग 150 शब्दों में दीजिए :

Answer the following questions in about 150 words each :

10×5=50

(a) क्या वर्तमान समय में सांस्कृतिक पश्चता की थियरी वैध है ? विवेचना कीजिए ।

Is the theory of cultural lag valid in present times ? Discuss.

10

(b) क्या सामाजिक आंदोलन कार्यसूची में प्रगतिशील और साधनों में आदिम होते हैं ? व्याख्या कीजिए ।

Are social movements primordial in means and progressive in agenda ? Explain.

10

(c) क्या वैज्ञानिक विधि समाजशास्त्र को एक विज्ञान बना देती है ? दुर्खीम की विधि के साथ अपने उत्तर को सोदाहरण स्पष्ट कीजिए ।

Does scientific method make Sociology a science ? Illustrate your answer with Durkheim's method.

10

(d) भारतीय समाज से उपयुक्त उदाहरणों के साथ, डाटा एकत्रीकरण की मात्रात्मक और गुणात्मक तकनीकों के बीच विभेदन कीजिए ।

Distinguish between quantitative and qualitative techniques of data collection with suitable examples from Indian society.

10

(e) क्या सामाजिक गतिशीलता, स्तरीकरण की संवृत प्रणालियों में संभव है ? अनुसंधान कार्य से सोदाहरण स्पष्ट कीजिए ।

Is social mobility possible in closed systems of stratification ? Illustrate from research work.

10

Q6. (a) पूँजीवादी समाज में कार्य के सामाजिक संगठन की प्रकृति की विवेचना 'कार्य-दिवस की सीमाओं' के संदर्भ में कीजिए ।

Discuss the nature of social organisation of work in capitalist society with reference to the 'Limits of the working day'.

20

(b) कुटुम्ब विकास की संकल्पना के संदर्भ में परिवार और कुटुम्ब में विभेदन कीजिए ।

Distinguish between family and household with reference to the concept of development of the household.

20

(c) सामाजिक अनुसंधान के व्याख्यात्मक और अन्वेषणात्मक डिज़ाइनों की उदाहरणों सहित व्याख्या कीजिए ।

Explain with examples, the explanatory and exploratory designs of social research.

10

- Q7.** (a) समाज में मुख्य समस्याओं का विश्लेषण करने में पार्सन्स के 'ए.जी.आई.एल.' ढाँचे का किस प्रकार उपयोग किया जा सकता है ? विवेचना कीजिए ।
How can Parsons' AGIL framework be used to analyse key problems in a society ? Discuss. 20
- (b) श्रमिक वचनबद्धता क्या है ? विनिर्माण उद्योग के अध्ययनों के उल्लेख के साथ इसकी विवेचना कीजिए ।
What is labour commitment ? Discuss it with reference to studies of manufacturing industry. 20
- (c) परेटो के अनुसार आभिजात्यों के बुनियादी अभिलक्षण क्या-क्या हैं ? विवेचना कीजिए ।
What, according to Pareto, are the basic characteristics of elites ? Discuss. 10
- Q8.** (a) "समाजशास्त्रीय कल्पना हमें इतिहास और जीवनचरित को और समाज में दोनों के बीच संबंध को समझने में समर्थ बनाती है ।" — सी.डब्ल्यू. मिल्स । व्याख्या कीजिए ।
"The sociological imagination enables us to grasp history and biography and the relationship between the two in a society." — C.W. Mills. Explain. 20
- (b) पंथ क्या हैं ? आनुभविक उदाहरणों सहित बहु-धर्मीय समाजों में उनकी भूमिका की विवेचना कीजिए ।
What are sects ? Discuss their role in multi-religious societies with empirical examples. 20
- (c) दुर्खीम ने किस तरीके से धर्म को समाज के लिए प्रकार्यात्मक के रूप में अनुभव किया था ?
In what way did Durkheim perceive religion as functional to society ? 10



समाजशास्त्र / SOCIOLOGY

प्रश्न-पत्र I / Paper I

निर्धारित समय : तीन घंटे

Time Allowed : Three Hours

अधिकतम अंक : 250

Maximum Marks : 250

प्रश्न-पत्र सम्बन्धी विशेष अनुदेश

कृपया प्रश्नों के उत्तर देने से पूर्व निम्नलिखित प्रत्येक अनुदेश को ध्यानपूर्वक पढ़ें :

इसमें आठ प्रश्न हैं जो दो खण्डों में विभाजित हैं तथा हिन्दी और अंग्रेज़ी दोनों में छपे हुए हैं ।

परीक्षार्थी को कुल पाँच प्रश्नों के उत्तर देने हैं ।

प्रश्न संख्या 1 और 5 अनिवार्य हैं तथा बाकी प्रश्नों में से प्रत्येक खण्ड से कम-से-कम एक प्रश्न चुनकर किन्हीं तीन प्रश्नों के उत्तर दीजिए ।

प्रत्येक प्रश्न/भाग के अंक उसके सामने दिए गए हैं ।

प्रश्नों के उत्तर उसी प्राधिकृत माध्यम में लिखे जाने चाहिए जिसका उल्लेख आपके प्रवेश-पत्र में किया गया है, और इस माध्यम का स्पष्ट उल्लेख प्रश्न-सह-उत्तर (क्यू.सी.ए.) पुस्तिका के मुख-पृष्ठ पर निर्दिष्ट स्थान पर किया जाना चाहिए । प्राधिकृत माध्यम के अतिरिक्त अन्य किसी माध्यम में लिखे गए उत्तर पर कोई अंक नहीं मिलेंगे ।

प्रश्नों में शब्द सीमा, जहाँ विनिर्दिष्ट है, का अनुसरण किया जाना चाहिए ।

प्रश्नों के उत्तरों की गणना क्रमानुसार की जाएगी । यदि काटा नहीं हो, तो प्रश्न के उत्तर की गणना की जाएगी चाहे वह उत्तर अंशतः दिया गया हो । प्रश्न-सह-उत्तर पुस्तिका में खाली छोड़ा हुआ पृष्ठ या उसके अंश को स्पष्ट रूप से काटा जाना चाहिए ।

Question Paper Specific Instructions

Please read each of the following instructions carefully before attempting questions :

There are **EIGHT** questions divided in **TWO SECTIONS** and printed both in **HINDI** and in **ENGLISH**.

Candidate has to attempt **FIVE** questions in all.

Questions no. 1 and 5 are compulsory and out of the remaining, any **THREE** are to be attempted choosing at least **ONE** question from each section.

The number of marks carried by a question / part is indicated against it.

Answers must be written in the medium authorized in the Admission Certificate which must be stated clearly on the cover of this Question-cum-Answer (QCA) Booklet in the space provided. No marks will be given for answers written in a medium other than the authorized one.

Word limit in questions, wherever specified, should be adhered to.

Attempts of questions shall be counted in sequential order. Unless struck off, attempt of a question shall be counted even if attempted partly. Any page or portion of the page left blank in the Question-cum-Answer Booklet must be clearly struck off.

खण्ड A
SECTION A

Q1. निम्नलिखित में से प्रत्येक प्रश्न का उत्तर लगभग 150 शब्दों में दीजिए :

Answer the following questions in about 150 words each :

10×5=50

- (a) एक अनुशासन के रूप में समाजशास्त्र के आविर्भाव के ऐतिहासिक पूर्ववृत्तों की विवेचना कीजिए ।

Discuss the historical antecedents of the emergence of Sociology as a discipline.

10

- (b) डेविस और मूर ने यह स्पष्ट किया कि सामाजिक संस्तरण एक प्रकार्यात्मक आवश्यकता और अचेतन युक्ति भी है । विवेचना कीजिए ।

Davis and Moore made it clear that social stratification is a functional necessity and also an unconscious device. Discuss.

10

- (c) 'फीटिशिज़्म ऑफ़ कॅमोडिटीज़' की मार्क्सवादी संकल्पना क्या है ?

What is the Marxist concept of 'fetishism of commodities' ?

10

- (d) 'नव मध्यम-वर्ग' पर एक समाजशास्त्रीय समीक्षा प्रस्तुत कीजिए ।

Present a sociological review on the 'new middle-class'.

10

- (e) प्रायिकता नमूना-चयन रणनीतियों की सोदाहरण व्याख्या कीजिए ।

Explain the probability sampling strategies with examples.

10

- Q2.** (a) मीड के अनुसार, "हम अपने स्वयं के समाजीकरण में एक मुख्य भूमिका अदा करते हैं ।" व्याख्या कीजिए ।

According to Mead, "We play a key role in our own socialisation." Explain.

20

- (b) सामाजिक शोध में नृजाति वर्णन (Ethnography) के महत्त्व को दर्शाइए ।

Bring out the significance of Ethnography in social research.

20

- (c) 'आरक्षित श्रमिक सेना' क्या है ? इस पर स्त्रीवादी विद्वानों के दृष्टिकोण को प्रस्तुत कीजिए ।

What is 'reserve army of labour' ? Present the position of feminist scholars on this.

10

- Q3.** (a) सामाजिक घटनाओं के व्याख्यात्मक ज्ञान के महत्त्व की विवेचना कीजिए तथा इसकी सीमाओं की व्याख्या कीजिए ।

Discuss the importance of interpretative understanding of social phenomena and explain its limitations.

20

- (b) क्या सभी विश्व धर्म पितृसत्तात्मक हैं ? अपने उत्तर को सोदाहरण प्रमाणित कीजिए ।

Are all world religions patriarchal ? Substantiate your answer with examples.

20

- (c) मर्टन के अनुसार 'अप्रत्याशित परिणामों' तथा 'अव्यक्त प्रकार्यों' में क्या अन्तर है ? विस्तारणार्थ उदाहरण दीजिए ।

What, according to Merton, is the difference between 'unanticipated consequences' and 'latent functions' ? Give examples to elaborate.

10

- Q4.** (a) आधुनिकीकरण वर्गगत समाज की पूर्वकल्पना करता है; किन्तु जाति, नृजातीयता एवं प्रजाति अभी भी प्रभुत्वशाली हैं । व्याख्या कीजिए ।

Modernisation presupposes class society; however caste, ethnicity and race are still predominant. Explain.

20

- (b) पूँजीवादी समाज में सामाजिक संस्तरिकरण पर मार्क्स और वेबर के योगदानों में तुलना और भेद कीजिए ।

Compare and contrast the contributions of Marx and Weber on social stratification in capitalist society.

20

- (c) इरावती कर्वे के अनुसार उत्तर भारतीय और दक्षिण भारतीय नातेदारी तन्त्रों के मध्य प्रमुख अन्तर क्या हैं ?

What, according to Irawati Karve, are the major differences between North Indian and South Indian Kinship systems ?

10

खण्ड B
SECTION B

Q5. निम्नलिखित में से प्रत्येक प्रश्न का उत्तर लगभग 150 शब्दों में दीजिए :

Answer the following questions in about 150 words each :

10×5=50

- (a) 'जीवन-अवसरों' और 'जीवन-शैली' के मध्य उपयुक्त उदाहरणों सहित विभेद कीजिए ।
Differentiate between 'Life-chances' and 'Life-style' with suitable examples. 10
- (b) भारत में उच्चतर शिक्षा में पहुँच एवं बहिष्करण सम्बन्धी विषयों की विवेचना कीजिए ।
Discuss the issues of access and exclusion in higher education in India. 10
- (c) नागरिक समाज क्या है ? भारत में नागरिक समाज का विज्ञान एवं प्रौद्योगिकी नीति के साथ आबन्धन पर एक टिप्पणी प्रस्तुत कीजिए ।
What is civil society ? Present a note on civil society engagement with science and technology policy in India. 10
- (d) ए.जी. फ्रैंक के 'अल्पविकास का विकास' की समालोचना कीजिए ।
Critique A.G. Frank's 'development of underdevelopment'. 10
- (e) आपके विचार से टॉनीस, दुर्खीम, वेबर और मार्क्स ने आधुनिक समाज के चरित्र की कितनी ठीक भविष्यवाणी की ? समालोचना कीजिए ।
How well do you think Tonnies, Durkheim, Weber and Marx predicted the character of modern society ? Critique. 10

- Q6.** (a) जेंडर सामाजिक संस्तरिकरण का एक आयाम क्यों है ? जेंडर जाति, वर्ग, प्रजाति और नृजातीयता पर आधारित असमानता के अन्य आयामों को कैसे प्रतिच्छेदित करता है ?
Why is gender a dimension of social stratification ? How does gender intersect other dimensions of inequality based on caste, class, race and ethnicity ? 20
- (b) सामाजिक शक्ति के सैद्धान्तिक प्रतिमान क्या हैं ? उनमें से कौन उन्नत औद्योगिक समाजों पर सर्वाधिक लागू होता है ?
What are the theoretical models of societal power ? Which one of them is most applicable in advanced industrial societies ? 20
- (c) सकारात्मक क्रिया क्या है ? सकारात्मक क्रियाओं पर सैद्धान्तिक दृष्टिकोणों को उदाहरणों सहित प्रमाणित कीजिए ।
What is affirmative action ? Substantiate theoretical positions on affirmative actions with examples. 10

- Q7.** (a) 'अनौपचारिक श्रम' क्या है ? औद्योगिकोत्तर समाज में अनौपचारिक श्रम को विनियमित करने की आवश्यकता एवं उसकी चुनौतियों की विवेचना कीजिए ।

What is 'informal labour' ? Discuss the need for and challenges in regulating informal labour in the post-industrial society.

20

- (b) स्त्रीवादी विद्वान तर्क करते हैं कि 'नया मीडिया' मरदाना है और इसीलिए पुनर्संरूपण के बजाय संरचनात्मक पदानुक्रमों को पुनर्बलित करता है । टिप्पणी कीजिए ।

Feminist scholars argue that 'New media' is masculine and hence reinforces structural hierarchies rather than reconfiguring them. Comment.

20

- (c) सभ्रांत वर्ग के संचरण की संकल्पना की विवेचना कीजिए ।

Discuss the concept of circulation of elite.

10

- Q8.** (a) 'सह-सम्बन्धवास' पर न्यायिक हस्तक्षेप के आलोक में, भारत में विवाह एवं परिवार के भविष्य की विवेचना कीजिए ।

In the light of judicial intervention on 'Live-in relationships', discuss the future of marriage and family in India.

20

- (b) मर्टन के अनुसार विचलित उपसंस्कृतियाँ किस प्रकार उत्पन्न होती हैं ?

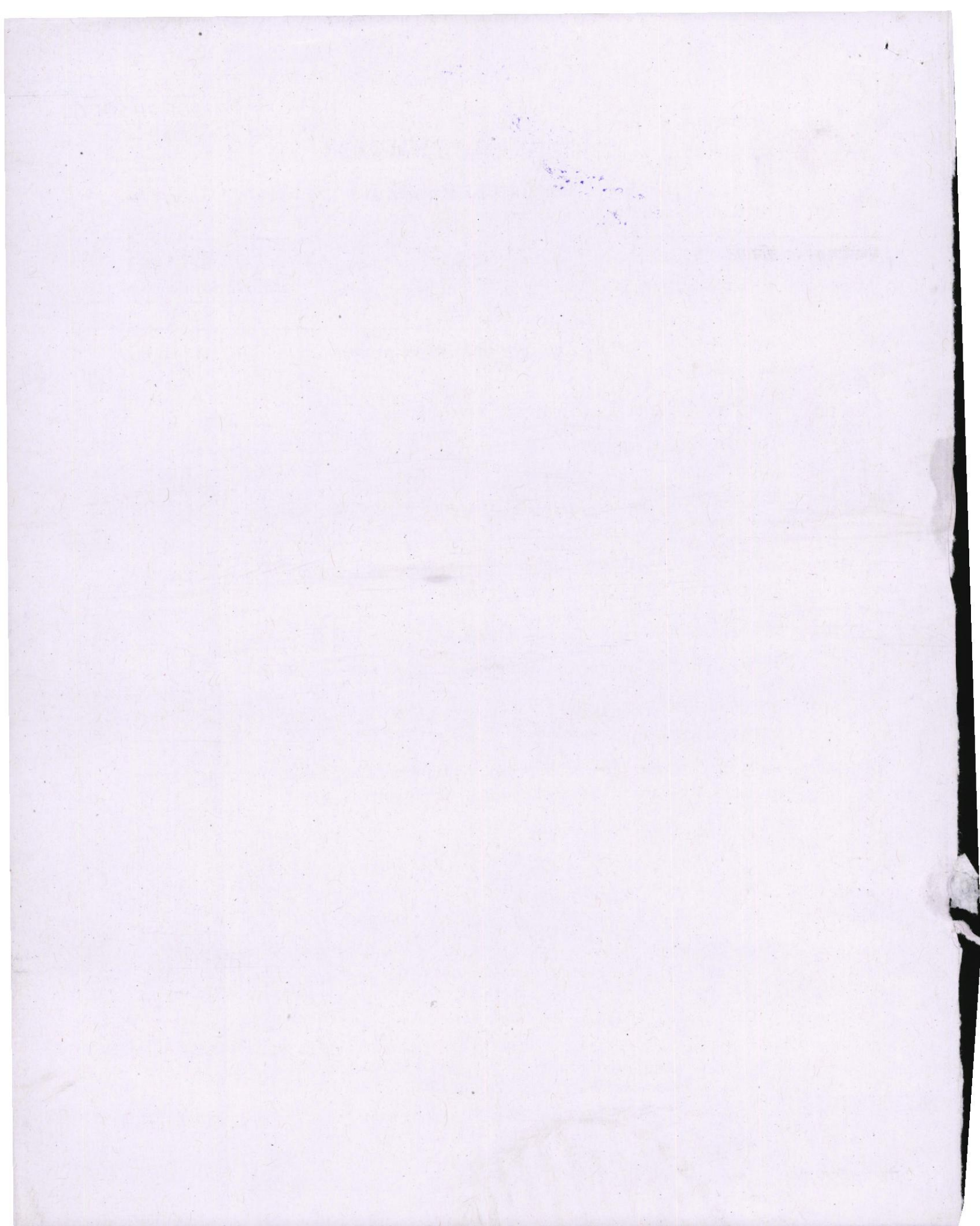
How, according to Merton, are deviant subcultures generated ?

20

- (c) आतंकवाद किस प्रकार से विषम युद्ध का एक नया रूप है ? आतंकवाद से युद्ध जीतने के प्रयास में कुछेक चुनौतियाँ क्या हैं ?

How is terrorism a new form of asymmetrical warfare ? What are some of the challenges in trying to win the war on terrorism ?

10



समाजशास्त्र / SOCIOLOGY

प्रश्न-पत्र I / Paper I

निर्धारित समय : तीन घंटे

Time Allowed : Three Hours

अधिकतम अंक : 250

Maximum Marks : 250

प्रश्न-पत्र सम्बन्धी विशेष अनुदेश

कृपया प्रश्नों के उत्तर देने से पूर्व निम्नलिखित प्रत्येक अनुदेश को ध्यानपूर्वक पढ़ें :

इसमें आठ प्रश्न हैं जो दो खण्डों में विभाजित हैं तथा हिन्दी और अंग्रेज़ी दोनों में छपे हुए हैं ।

परीक्षार्थी को कुल पाँच प्रश्नों के उत्तर देने हैं ।

प्रश्न संख्या 1 और 5 अनिवार्य हैं तथा बाकी प्रश्नों में से प्रत्येक खण्ड से कम-से-कम एक प्रश्न चुनकर किन्हीं तीन प्रश्नों के उत्तर दीजिए ।

प्रत्येक प्रश्न/भाग के अंक उसके सामने दिए गए हैं ।

प्रश्नों के उत्तर उसी प्राधिकृत माध्यम में लिखे जाने चाहिए जिसका उल्लेख आपके प्रवेश-पत्र में किया गया है, और इस माध्यम का स्पष्ट उल्लेख प्रश्न-सह-उत्तर (क्यू.सी.ए.) पुस्तिका के मुख-पृष्ठ पर निर्दिष्ट स्थान पर किया जाना चाहिए । प्राधिकृत माध्यम के अतिरिक्त अन्य किसी माध्यम में लिखे गए उत्तर पर कोई अंक नहीं मिलेंगे ।

प्रश्नों में शब्द सीमा, जहाँ विनिर्दिष्ट है, का अनुसरण किया जाना चाहिए ।

प्रश्नों के उत्तरों की गणना क्रमानुसार की जाएगी । यदि काटा नहीं हो, तो प्रश्न के उत्तर की गणना की जाएगी चाहे वह उत्तर अंशतः दिया गया हो । प्रश्न-सह-उत्तर पुस्तिका में खाली छोड़ा हुआ पृष्ठ या उसके अंश को स्पष्ट रूप से काटा जाना चाहिए ।

Question Paper Specific Instructions

Please read each of the following instructions carefully before attempting questions :

There are **EIGHT** questions divided in **TWO SECTIONS** and printed both in **HINDI** and in **ENGLISH**.

Candidate has to attempt **FIVE** questions in all.

Questions no. **1** and **5** are compulsory and out of the remaining, any **THREE** are to be attempted choosing at least **ONE** question from each section.

The number of marks carried by a question / part is indicated against it.

Answers must be written in the medium authorized in the Admission Certificate which must be stated clearly on the cover of this Question-cum-Answer (QCA) Booklet in the space provided. No marks will be given for answers written in a medium other than the authorized one.

Word limit in questions, wherever specified, should be adhered to.

Attempts of questions shall be counted in sequential order. Unless struck off, attempt of a question shall be counted even if attempted partly. Any page or portion of the page left blank in the Question-cum-Answer Booklet must be clearly struck off.

खण्ड A

SECTION A

Q1. निम्नलिखित में से प्रत्येक प्रश्न का उत्तर लगभग 150 शब्दों में दीजिए :

Answer the following questions in about 150 words each :

10×5=50

- (a) समाजशास्त्र के उद्गम में बौद्धिक शक्तियों ने किस तरह योगदान दिया ? विवेचना कीजिए ।
How did the intellectual forces lead to the emergence of sociology ? Discuss. 10
- (b) क्या समाजशास्त्र एक मूल्य-निरपेक्ष विज्ञान है ? विवेचना कीजिए ।
Is sociology a value-free science ? Discuss. 10
- (c) प्रणाली विज्ञान नियमों, सिद्धान्तों एवं प्रक्रियाओं की एक ऐसी व्यवस्था है, जो वैज्ञानिक शोध को रूप देती है । टिप्पणी कीजिए ।
Methodology is a system of rules, principles and procedures, which forms scientific investigation. Comment. 10
- (d) मैक्स वेबर के 'आदर्श प्ररूप' मानसिक संरचनाएँ हैं, जो वास्तविकता के अनुरूप नहीं हैं । अपने विचार दीजिए ।
'Ideal Types' of Max Weber are mental constructs, they do not correspond to the reality. Give your views. 10
- (e) सामाजिक परिवर्तन के अध्ययन में 'प्रतिमान परिवर्तियों' की प्रासंगिकता का विश्लेषण कीजिए ।
Analyse the relevance of 'Pattern variables' in the study of social change. 10

- Q2. (a) सामाजिक मानवशास्त्रियों के प्रकार्यवाद के बारे में आर.के. मर्टन की प्रतिक्रियाएँ क्या हैं ? निहित प्रकार्यों की सीमाओं के बारे में टिप्पणी कीजिए ।
What are the reactions of R.K. Merton to the functionalism of social anthropologists ? Bring out the limitations of latent functions. 20
- (b) समाज के रूपान्तरण (ट्रांसफोर्मेशन) में पदानुक्रम एवं बहिष्करण किस तरह प्रमुख बाधक हैं ? विवेचना कीजिए ।
How are Hierarchy and Exclusion the major impediments in the transformation of societies ? Discuss. 20
- (c) प्रजातन्त्र को समाज की एक व्यवस्था के रूप में स्पष्ट कीजिए । राजनीति में लोगों की भागीदारी को रोकने वाले कारक क्या हैं ?
Explain democracy as an order of society. What are the factors preventing people's participation in politics ? 10

- Q3.** (a) पूँजीवाद ने समाज में काम की अनौपचारिकता को बढ़ावा दिया है । अपने उत्तर द्वारा प्रमाणित कीजिए ।

Capitalism has brought increasing informalisation of work in society. Substantiate your answer.

20

- (b) दुर्खीम के अनुसार धार्मिक जीवन के प्रारम्भिक रूपों (एलिमेंट्री फॉर्म ऑफ रिलिजियस लाइफ़) और धर्म की भूमिका का आलोचनात्मक विश्लेषण कीजिए । समकालीन समाज में धार्मिक पुनर्जागरणवाद के परिणामों की भी चर्चा कीजिए ।

Critically analyse Durkheim's views on elementary forms of religious life and role of religion. Also discuss the consequences of religious revivalism in contemporary society.

20

- (c) आधुनिक भारतीय समाज में नातेदारी प्रणाली पर क्षेत्रीय विवाह के परिणामों की चर्चा कीजिए ।

Discuss the consequences of Across Region marriage on kinship system in modern Indian society.

10

- Q4.** (a) क्या मानवता प्रकृति, विज्ञान एवं प्रौद्योगिकी की दयालुता पर निर्भर है ? महामारी के सन्दर्भ में टिप्पणी कीजिए ।

Is humanity at the mercy of Nature, Science and Technology ? Comment in the light of pandemic situation.

20

- (b) दुर्खीम के अनुसार “शिक्षा का महत्वपूर्ण कार्य समाज के मानकों एवं मूल्यों का प्रसार करना है ।” विवेचना कीजिए ।

According to Durkheim, “The major function of education is the transmission of society's norms and values.” Discuss.

20

- (c) सामाजिक गतिशीलता का बन्द एवं खुली व्यवस्थाओं के सन्दर्भ में आलोचनात्मक मूल्यांकन कीजिए ।

Critically assess social mobility in closed and open systems.

10

खण्ड B
SECTION B

Q5. निम्नलिखित में से प्रत्येक प्रश्न का उत्तर लगभग 150 शब्दों में दीजिए :

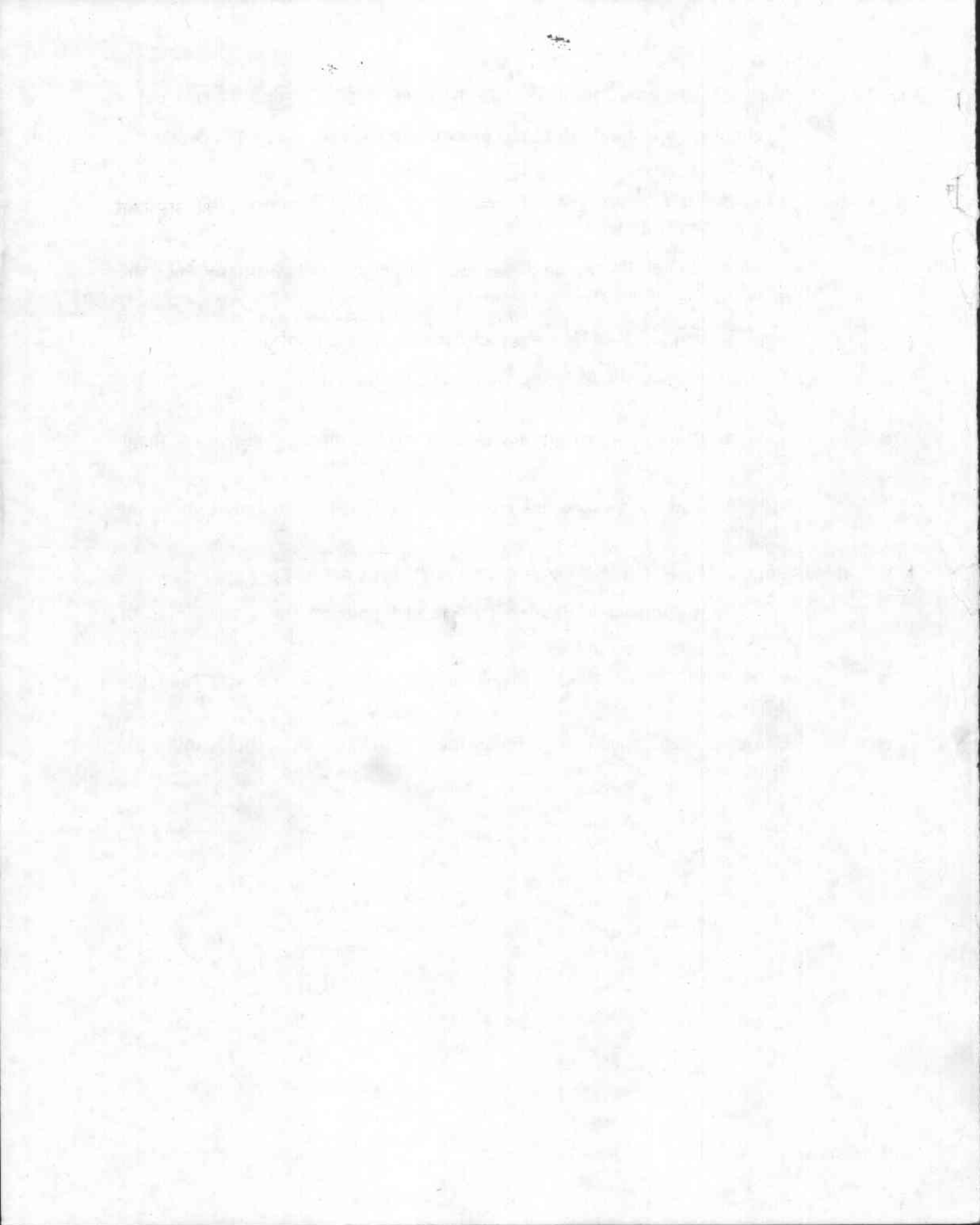
Answer the following questions in about 150 words each :

10×5=50

- (a) क्या भारत में समाजशास्त्र के कार्यक्षेत्र में भूमण्डलीकरण के सन्दर्भ में बदलाव आ रहा है ? टिप्पणी कीजिए ।
In the context of globalisation, has the scope of sociology been changing in India ? Comment. 10
- (b) सामाजिक शोध में परिकल्पना के महत्व एवं स्रोतों की चर्चा कीजिए ।
Discuss the importance and sources of hypothesis in social research. 10
- (c) दुर्खीम के विचारों के अनुसार सामाजिक तथ्यों के अवलोकन में आने वाली समस्याएँ क्या हैं ?
What are the problems in observing social facts in Durkheim's views ? 10
- (d) पूर्व-आधुनिक समाजों में विभिन्न धार्मिक आस्थाओं एवं व्यवहारों के कारणों का उल्लेख कीजिए ।
State the reasons for the various religious beliefs and practices in pre-modern societies. 10
- (e) क्या भारतीय समाज में विवाह की संस्था अभी भी पवित्र मानी जाती है ? टिप्पणी कीजिए ।
Does the institution of marriage continue to be sacred in Indian society ? Comment. 10

- Q6.** (a) नई श्रम संहिताओं की विवेचना कीजिए और इनके भारत में औपचारिक एवं अनौपचारिक श्रमिकों पर पड़ने वाले प्रभावों का वर्णन कीजिए ।
Discuss the new labour codes and their impact on formal and informal labour in India. 20
- (b) मिल्स के अनुसार, “विशिष्ट वर्ग संस्थागत दृष्टि से शासन करता है न कि मनोवैज्ञानिक दृष्टि से ।” टिप्पणी कीजिए ।
According to Mills, “Elites rule in institutional terms rather than psychological terms.” Comment. 20
- (c) सामाजिक शोध में सामाजिक सर्वेक्षण पद्धति की योग्यताओं एवं कमजोरियों का विश्लेषण कीजिए ।
Analyse the strengths and weaknesses of social survey method in social research. 10

- Q7.** (a) प्रौद्योगिकी ने प्रगति एवं निर्भरता की प्रक्रिया को बढ़ावा दिया है । विवेचना कीजिए ।
Technology has accelerated the process of development and dependency. Discuss. 20
- (b) समाजशास्त्र में घटनात्मक दृष्टिकोण, प्रत्यक्षवाद की बहुत सी पूर्वधारणाओं को अस्वीकार करते हैं । टिप्पणी कीजिए ।
Phenomenological perspectives in sociology reject many of the assumptions of positivism. Comment. 20
- (c) मार्क्स के 'अलगाववाद' के सिद्धान्त का आलोचनात्मक मूल्यांकन कीजिए ।
Critically assess the Marxian theory of 'Alienation'. 10
- Q8.** (a) सामाजिक परिवर्तन में मार्क्स सामाजिक संघर्ष को कैसे एक मौलिक तत्त्व के रूप में मानता है ?
How does Marx view social conflict as an essential element in social change ? 20
- (b) समाज के विकास पर श्रम के लिंग-विभाजन के पड़ने वाले प्रभाव कौन-से हैं ?
What is the impact of gender division of labour on the development of society ? 20
- (c) परीक्षण कीजिए कि सामाजिक आन्दोलनों का अन्त कैसे होता है । उदाहरणों सहित स्पष्ट कीजिए ।
Examine how social movements come to an end. Illustrate with examples. 10



समाजशास्त्र / SOCIOLOGY

प्रश्न-पत्र I / Paper I

निर्धारित समय : तीन घंटे

Time Allowed : **Three Hours**

अधिकतम अंक : 250

Maximum Marks : 250

प्रश्न-पत्र सम्बन्धी विशेष अनुदेश

कृपया प्रश्नों के उत्तर देने से पूर्व निम्नलिखित प्रत्येक अनुदेश को ध्यानपूर्वक पढ़ें :

इसमें आठ प्रश्न हैं जो दो खण्डों में विभाजित हैं तथा हिन्दी और अंग्रेज़ी दोनों में छपे हुए हैं ।

परीक्षार्थी को कुल पाँच प्रश्नों के उत्तर देने हैं ।

प्रश्न संख्या 1 और 5 अनिवार्य हैं तथा बाकी प्रश्नों में से प्रत्येक खण्ड से कम-से-कम एक प्रश्न चुनकर किन्हीं तीन प्रश्नों के उत्तर दीजिए ।

प्रत्येक प्रश्न/भाग के अंक उसके सामने दिए गए हैं ।

प्रश्नों के उत्तर उसी प्राधिकृत माध्यम में लिखे जाने चाहिए जिसका उल्लेख आपके प्रवेश-पत्र में किया गया है, और इस माध्यम का स्पष्ट उल्लेख प्रश्न-सह-उत्तर (क्यू.सी.ए.) पुस्तिका के मुख-पृष्ठ पर निर्दिष्ट स्थान पर किया जाना चाहिए । प्राधिकृत माध्यम के अतिरिक्त अन्य किसी माध्यम में लिखे गए उत्तर पर कोई अंक नहीं मिलेंगे ।

प्रश्नों में शब्द सीमा, जहाँ विनिर्दिष्ट है, का अनुसरण किया जाना चाहिए ।

प्रश्नों के उत्तरों की गणना क्रमानुसार की जाएगी । यदि काटा नहीं हो, तो प्रश्न के उत्तर की गणना की जाएगी चाहे वह उत्तर अंशतः दिया गया हो । प्रश्न-सह-उत्तर (क्यू.सी.ए.) पुस्तिका में खाली छोड़ा हुआ पृष्ठ या उसके अंश को स्पष्ट रूप से काटा जाना चाहिए ।

Question Paper Specific Instructions

Please read each of the following instructions carefully before attempting questions :

There are **EIGHT** questions divided in **TWO SECTIONS** and printed both in **HINDI** and in **ENGLISH**.

Candidate has to attempt **FIVE** questions in all.

Questions no. **1** and **5** are compulsory and out of the remaining, any **THREE** are to be attempted choosing at least **ONE** question from each section.

The number of marks carried by a question / part is indicated against it.

Answers must be written in the medium authorized in the Admission Certificate which must be stated clearly on the cover of this Question-cum-Answer (QCA) Booklet in the space provided. No marks will be given for answers written in a medium other than the authorized one.

Word limit in questions, wherever specified, should be adhered to.

Attempts of questions shall be counted in sequential order. Unless struck off, attempt of a question shall be counted even if attempted partly. Any page or portion of the page left blank in the Question-cum-Answer (QCA) Booklet must be clearly struck off.

खण्ड A
SECTION A

Q1. निम्नलिखित में से प्रत्येक प्रश्न का उत्तर लगभग 150 शब्दों में दीजिए :

Answer the following questions in about 150 words each :

10×5=50

- (a) यूरोप पहला और एकमात्र स्थान था जहाँ आधुनिकता का उदय हुआ। टिप्पणी कीजिए।
Europe was the first and the only place where modernity emerged.
Comment. 10
- (b) क्या आप यह समझते हैं कि नृजातीय-पद्धतिशास्त्र, विश्वसनीय और वैध डेटा (आँकड़े) प्राप्त करने में हमारी मदद करता है? अपने उत्तर का औचित्य साबित कीजिए।
Do you think ethnomethodology helps us in getting reliable and valid data? Justify your answer. 10
- (c) जनगणना पद्धति के माध्यम से डेटा (आँकड़े) एकत्रित करने में आने वाली चुनौतियों की चर्चा कीजिए।
Discuss the challenges involved in collecting data through census method. 10
- (d) स्पष्ट कीजिए कि क्या दुर्खीम का श्रम विभाजन का सिद्धान्त आज के संदर्भ में प्रासंगिक है।
Explain whether Durkheim's theory of Division of Labour is relevant in the present day context. 10
- (e) मैक्स वेबर के सामाजिक स्तरीकरण सिद्धान्त का समालोचनात्मक परीक्षण कीजिए।
Critically examine Max Weber's theory of Social Stratification. 10

- Q2.** (a) बहुविषयकता के बढ़ते महत्त्व के दृष्टिकोण से आप समाजशास्त्र को अन्य सामाजिक विज्ञानों से कैसे सम्बन्धित मानते हैं?
From the viewpoint of growing importance of multidisciplinary, how do you relate sociology to other social sciences? 20
- (b) सामाजिक वास्तविकता को समझने के लिए प्रत्यक्षवादी दृष्टिकोण का उपयोग करने में समाजशास्त्रियों को कहाँ तक उचित ठहराया जा सकता है? उपयुक्त दृष्टान्तों के साथ समझाइए।
How far are sociologists justified in using positivist approach to understand social reality? Explain with suitable illustrations. 20
- (c) समाजशास्त्र, सामान्य बुद्धि से कैसे सम्बन्धित है?
How is sociology related to common sense? 10

- Q3.** (a) गुणात्मक और मात्रात्मक विधियाँ, कैसे समाजशास्त्रीय जाँच में एक-दूसरे की पूरक हैं ?
How do qualitative and quantitative methods supplement each other in sociological enquiry ? 20
- (b) कार्ल मार्क्स द्वारा प्रतिपादित उत्पादन की प्रत्येक विधि में शामिल द्वंद्वता का समालोचनात्मक परीक्षण कीजिए ।
Critically examine the dialectics involved in each mode of production as propounded by Karl Marx. 20
- (c) क्या आप मैक्स वेबर के इस विचार से सहमत हैं कि नौकरशाही में लोहे का पिंजरा बनने की क्षमता है ? अपने उत्तर का औचित्य साबित कीजिए ।
Do you agree with Max Weber's idea that bureaucracy has the potential to become an iron cage ? Justify your answer. 10
- Q4.** (a) सामाजिक गतिशीलता की अवधारणा को स्पष्ट कीजिए । शिक्षा और सामाजिक गतिशीलता एक-दूसरे से कैसे सम्बन्धित हैं, उसका उपयुक्त दृष्टान्तों के साथ वर्णन कीजिए ।
Explain the concept of social mobility. Describe with suitable illustrations how education and social mobility are related to each other. 20
- (b) 'घर से काम करने' के विचार ने हमें काम के औपचारिक और अनौपचारिक संगठन को पुनःपरिभाषित करने के लिए कैसे मजबूर किया है ?
How has the idea of 'Work From Home' forced us to redefine the formal and informal organisation of work ? 20
- (c) आर.के. मर्टन द्वारा प्रतिपादित, एक समाज में अनुरूपता और विचलन कैसे सह-अस्तित्व में रहते हैं, उपयुक्त उदाहरणों के साथ इसकी व्याख्या कीजिए ।
With suitable examples, explain how conformity and deviance coexist in a society as propounded by R.K. Merton. 10

खण्ड B
SECTION B

Q5. निम्नलिखित में से प्रत्येक प्रश्न का उत्तर लगभग 150 शब्दों में दीजिए :

Answer the following questions in about 150 words each :

10×5=50

- (a) अनौपचारिक क्षेत्र में लैंगिक समानता स्थापित करने में उभरती चुनौतियों की व्याख्या कीजिए ।
Explain the emerging challenges in establishing gender equality in the informal sector. 10
- (b) वर्तमान परिदृश्य में विल्फ्रेडो पारेटो के अभिजात-वर्ग के परिभ्रमण के सिद्धान्त की प्रासंगिकता का समालोचनात्मक परीक्षण कीजिए ।
Critically examine the relevance of Vilfredo Pareto's theory of Circulation of Elites in the present scenario. 10
- (c) धर्म पर ई.बी. टायलर और मैक्स मूलर के विचारों की आलोचनात्मक रूप से तुलना कीजिए ।
Critically compare the views of E.B. Tylor and Max Muller on Religion. 10
- (d) पंथ क्या है ? समकालीन दुनिया में पंथों की वृद्धि की व्याख्या कीजिए ।
What is cult ? Explain the growth of cults in the contemporary world. 10
- (e) क्या आपको लगता है कि टैलकाट पार्सन्स के द्वारा दिया गया सामाजिक परिवर्तन का सिद्धान्त पर्याप्त है ? अपने उत्तर का औचित्य साबित कीजिए ।
Do you think Talcott Parsons gave an adequate theory of social change ? Justify your answer. 10

- Q6.** (a) हाल ही में 'लॉकडाउन अवधि' के दौरान प्रवासी श्रमिकों के सामने आई मुख्य समस्याओं और चुनौतियों की विशद व्याख्या कीजिए ।
Elucidate the main problems and challenges faced by the migrant labourers in the recent 'Lockdown period'. 20
- (b) अपने लक्ष्यों को प्राप्त करने के लिए राजनीतिक दलों और दबाव समूहों के बीच किस प्रकार के द्वंद्वात्मक सम्बन्ध होते हैं, व्याख्या कीजिए ।
Explain how political parties and pressure groups are dialectically related to each other in terms of achieving their goals. 20
- (c) वर्तमान संदर्भ में धार्मिक पुनरुत्थानवाद के विकास पर अपनी टिप्पणी दीजिए ।
Give your comments on the growth of religious revivalism in the present day context. 10

- Q7.** (a) वर्तमान संदर्भ में परिवार और कार्यस्थल पर पितृतंत्र का प्रतिरूप (पैटर्न) कैसे बदल रहा है, समझाइए ।

Explain how the pattern of patriarchy is being altered in a family and at the workplace in the present context.

20

- (b) वर्तमान वैश्विक परिदृश्य को समझने में आश्रितता सिद्धान्तों के योगदान का समालोचनात्मक परीक्षण कीजिए ।

Critically examine the contribution of dependency theories in understanding the present global scenario.

20

- (c) समकालीन दुनिया में नृजातीयता के बढ़ते महत्त्व को दृष्टान्तों के साथ समझाइए ।

Explain the growing salience of ethnicity in the contemporary world with illustrations.

10

- Q8.** (a) समकालीन विश्व में नातेदारी सम्बन्धों की बदलती हुई प्रकृति की विवेचना कीजिए ।

Discuss the changing nature of kinship relations in the contemporary world.

20

- (b) कोविड-19 महामारी से उत्पन्न चुनौतियों का सामना करने हेतु हमें सक्षम बनाने में विज्ञान और प्रौद्योगिकी की भूमिका का वर्णन कीजिए ।

Describe the role of Science and Technology in enabling us to face the challenges triggered by the COVID-19 pandemic.

20

- (c) लोकतांत्रिक व्यवस्था में नागरिक समाज की भूमिकाओं और कार्यों पर प्रकाश डालिए ।

Highlight the roles and functions of civil society in a democratic system.

10

15

समाजशास्त्र (प्रश्न-पत्र I)
SOCIOLOGY (Paper I)

निर्धारित समय : तीन घण्टे
 Time Allowed : Three Hours

अधिकतम अंक : 250
 Maximum Marks : 250

प्रश्न-पत्र सम्बन्धी विशेष अनुदेश

कृपया प्रश्नों के उत्तर देने से पूर्व निम्नलिखित प्रत्येक अनुदेश को ध्यानपूर्वक पढ़ें।

इसमें आठ प्रश्न हैं जो दो खण्डों में विभाजित हैं तथा हिन्दी और अंग्रेजी दोनों में छपे हुए हैं।

परीक्षार्थी को कुल पाँच प्रश्नों के उत्तर देने हैं।

प्रश्न संख्या 1 और 5 अनिवार्य हैं तथा बाकी प्रश्नों में से प्रत्येक खण्ड से कम-से-कम एक प्रश्न चुनकर किन्हीं तीन प्रश्नों के उत्तर दीजिए।

प्रत्येक प्रश्न/भाग के अंक उसके सामने दिए गए हैं।

प्रश्नों के उत्तर उसी प्राधिकृत माध्यम में लिखे जाने चाहिए जिसका उल्लेख आपके प्रवेश-पत्र में किया गया है, और इस माध्यम का स्पष्ट उल्लेख प्रश्न-सह-उत्तर (क्यू.सी.ए.) पुस्तिका के मुखपृष्ठ पर निर्दिष्ट स्थान पर किया जाना चाहिए। प्राधिकृत माध्यम के अतिरिक्त अन्य किसी माध्यम में लिखे गए उत्तर पर कोई अंक नहीं मिलेंगे।

प्रश्नों में शब्द-सीमा, जहाँ विनिर्दिष्ट है, का अनुसरण किया जाना चाहिए।

प्रश्नों के उत्तरों की गणना क्रमानुसार की जाएगी। यदि काटा नहीं हो, तो प्रश्न के उत्तर की गणना की जाएगी चाहे वह उत्तर अंशतः दिया गया हो। प्रश्न-सह-उत्तर (क्यू.सी.ए.) पुस्तिका में खाली छोड़ा हुआ पृष्ठ या उसके अंश को स्पष्ट रूप से काटा जाना चाहिए।

QUESTION PAPER SPECIFIC INSTRUCTIONS

Please read each of the following instructions carefully before attempting questions.

There are **EIGHT** questions divided in **TWO SECTIONS** and printed both in **HINDI** and in **ENGLISH**.

Candidate has to attempt **FIVE** questions in all.

Questions No. **1** and **5** are compulsory and out of the remaining, any **THREE** are to be attempted choosing at least **ONE** question from each Section.

The number of marks carried by a question/part is indicated against it.

Answers must be written in the medium authorized in the Admission Certificate which must be stated clearly on the cover of this Question-cum-Answer (QCA) Booklet in the space provided. No marks will be given for answers written in a medium other than the authorized one.

Word limit in questions, wherever specified, should be adhered to.

Attempts of questions shall be counted in sequential order. Unless struck off, attempt of a question shall be counted even if attempted partly. Any page or portion of the page left blank in the Question-cum-Answer (QCA) Booklet must be clearly struck off.

खण्ड 'A' SECTION 'A'

1. निम्नलिखित प्रत्येक प्रश्न का उत्तर लगभग 150 शब्दों में दीजिए :
Answer the following questions in about 150 words each : 10×5=50
- 1.(a) अन्य सामाजिक विज्ञानों के संबंध में समाजशास्त्र के दायरे को परिसीमित कीजिए ।
Delimit the scope of Sociology in relation to other social sciences. 10
- 1.(b) एक शोधकर्ता निर्वचनात्मक (इंटरप्रेटिव) शोध में वस्तुनिष्ठता कैसे प्राप्त करता है ?
How does a researcher achieve objectivity in interpretative research ? 10
- 1.(c) सामाजिक विज्ञान में सूचना तथा आंकड़ों के बीच अंतर सूक्ष्म है । टिप्पणी कीजिए ।
The difference between information and data in social science is subtle. Comment. 10
- 1.(d) दुर्खीम ने तर्क दिया कि समाज व्यक्तिगत कृत्यों के योग से अधिक है । चर्चा कीजिए ।
Durkheim argued that society is more than the sum of individual acts. Discuss. 10
- 1.(e) समाजशास्त्री सामाजिक असमानता के विश्लेषण में लिंग (जेंडर) की परिकल्पना कैसे करते हैं ?
How do sociologists construct gender in their analysis on social inequality ? 10
- 2.(a) आपके विचार से समाजशास्त्र के उदय में 'प्रबोध' के किन पहलुओं ने मार्ग प्रशस्त किया ?
विस्तारपूर्वक समझाइये ।
What aspects of 'Enlightenment' do you think paved way for the emergence of sociology ? Elaborate. 20
- 2.(b) विभिन्न प्रकार के प्रसंभाव्येतर प्रतिचयन प्रविधियों की व्याख्या कीजिए । उपयुक्त उदाहरणों सहित इसके उपयोग को समझाइये ।
Explain the different types of non-probability sampling techniques. Bring out the conditions of their usage with appropriate examples. 20
- 2.(c) खुली तथा बंद व्यवस्था में सामाजिक गतिशीलता की विवेचना कीजिए ।
Discuss social mobility in open and closed system. 10
- 3.(a) प्रत्यक्षवादी दर्शन की वो कौन सी कमियां हैं जो सामाजिक यथार्थता के अध्ययन में अप्रत्यक्षवादी पद्धतियों को जन्म देती हैं ?
What are the shortfalls of positivist philosophy that gave rise to the non-positivist methods of studying social reality ? 20
- 3.(b) दुर्खीम तथा मर्टन मूल्यहीनता की व्याख्या कैसे करते हैं ? इसका आलोचनात्मक परीक्षण कीजिए ।
Critically examine how Durkheim and Merton explicate Anomie. 20
- 3.(c) फोकस ग्रुप परिचर्चा के माध्यम से आंकड़े एकत्र करने की प्रक्रिया में शोधकर्ता के प्रभाव को कम करने के उपाय सुझाइये ।
Suggest measures to minimize the influence of the researcher in the process of collecting data through focus group discussion. 10

4. (a) पूंजीवादी समाज में कार्य की गिरावट को मार्क्स के अनुसार कैसे चिह्नित किया जाता है ?
What characterizes degradation of work in capitalist society according to Marx ?
20
4. (b) ऐसा दावा किया जाता है कि समाज में सामाजिक स्तरीकरण सामाजिक व्यवस्था और स्थिरता के अनुरक्षण में योगदान देता है । समालोचनात्मक मूल्यांकन कीजिए ।
Social stratification is claimed to contribute to the maintenance of social order and stability in society. Critically assess.
20
4. (c) विश्वसनीयता क्या है ? इसे स्थापित करने के लिए सामाजिक विज्ञान शोधकर्ता के लिए उपलब्ध विभिन्न परीक्षणों की व्याख्या कीजिए ।
What is reliability ? Explain the different tests available to social science researcher to establish reliability.
10

खण्ड 'B' SECTION 'B'

5. निम्नलिखित प्रत्येक प्रश्न का संक्षिप्त उत्तर लगभग 150 शब्दों में लिखिए :
Write short answers of the following questions in about 150 words each :
10×5=50
5. (a) समकालीन समाज में धर्म संबंधित दुर्खीम के विचारों की प्रासंगिकता का समालोचनात्मक विश्लेषण कीजिए ।
Critically examine the relevance of Durkheim's views on religion in contemporary society.
10
5. (b) परिवार पर विभिन्न सैद्धान्तिक परिप्रेक्ष्यों की चर्चा कीजिए ।
Discuss various theoretical perspectives on the family.
10
5. (c) विकासशील समाजों के कार्यक्षेत्रों में नारी की उपस्थिति में वृद्धि के आशय की व्याख्या कीजिए ।
Explain the implications of feminization of work in the developing societies.
10
5. (d) धर्मनिरपेक्षता के वैश्विक प्रवृत्तियों पर टिप्पणी लिखिए ।
Write a note on global trends of secularization.
10
5. (e) विकास के परिप्रेक्ष्यों में सामाजिक परिवर्तन का मार्ग निर्धारण कीजिए ।
Trace the trajectory of development perspectives on social change.
10

- 6.(a) मीड के अनुसार आत्मन् का विचार तब विकसित होता है जब व्यक्ति आत्म सचेतन हो जाता है । स्पष्ट कीजिए ।
According to Mead the idea of self develops when the individual becomes self-conscious. Explain. 20
- 6.(b) विचारधारा आधारित राजनीति से अस्मिता आधारित राजनीति के संक्रमण के स्वरूप का विश्लेषण कीजिए ।
Analyse the nature of transition from ideology to identity politics in India. 20
- 6.(c) समकालीन भारतीय समाज में लघु परंपरा तथा महान परंपरा किस प्रकार सह-अस्तित्व में हैं ?
How do little tradition and great tradition coexist in contemporary Indian society ? 10
- 7.(a) सामाजिक व्यवस्था के रूप में समाज संबंधित पारसंस के विचारों का समालोचनात्मक विश्लेषण कीजिए ।
Critically analyse Parsons views on society as a social system. 20
- 7.(b) नव सामाजिक आंदोलन दृष्टिकोण से 'पर्यावरणवाद' की व्याख्या कैसे की जा सकती है ? विवेचना कीजिए ।
Discuss how 'environmentalism' can be explained with new social movements approach. 20
- 7.(c) सामाजिक नीतियों के निरूपण में दबाव समूहों की भूमिका को सोदाहरण स्पष्ट कीजिए ।
Illustrate with examples the role of pressure groups in the formulation of social policies. 10
- 8.(a) समाजशास्त्री समावेशी विकास के लिए विज्ञान और प्रौद्योगिकी के लोकतंत्रीकरण का तर्क देते हैं । टिप्पणी कीजिए ।
Sociologists argue for democratization of science and technology for inclusive development. Comment. 20
- 8.(b) क्या पारंपरिक सामाजिक संस्थाएँ समकालीन समाज में सामाजिक परिवर्तन के कारक के रूप में शक्तिहीन होती जा रही हैं ? सिद्ध करिये ।
Are traditional social institutions getting weakened as agents of social change in the contemporary society ? Substantiate. 20
- 8.(c) पितृतंत्र तथा सामाजिक विकास के संबंध को आप कैसे समझते हैं ?
How do you understand the relationship between patriarchy and social development ? 10

समाजशास्त्र (प्रश्न-पत्र-I)

निर्धारित समय : तीन घण्टे

अधिकतम अंक : 250

प्रश्न-पत्र सम्बन्धी विशेष अनुदेश

(कृपया प्रश्नों के उत्तर देने से पूर्व निम्नलिखित प्रत्येक अनुदेश को ध्यानपूर्वक पढ़िए)

इसमें आठ प्रश्न हैं जो दो खण्डों में विभाजित हैं तथा हिन्दी और अंग्रेजी दोनों में छपे हुए हैं।

परीक्षार्थी को कुल पाँच प्रश्नों के उत्तर देने हैं।

प्रश्न संख्या 1 और 5 अनिवार्य हैं तथा बाकी प्रश्नों में से प्रत्येक खण्ड से कम-से-कम एक प्रश्न चुनकर तीन प्रश्नों के उत्तर दीजिए।

प्रत्येक प्रश्न/भाग के लिए नियत अंक उसके सामने दिए गए हैं।

प्रश्नों के उत्तर उसी प्राधिकृत माध्यम में लिखे जाने चाहिए, जिसका उल्लेख आपके प्रवेश-पत्र में किया गया है, और इस माध्यम का स्पष्ट उल्लेख प्रश्न-सह-उत्तर (क्यू० सी० ए०) पुस्तिका के मुखपृष्ठ पर निर्दिष्ट स्थान पर किया जाना चाहिए। प्राधिकृत माध्यम के अतिरिक्त अन्य किसी माध्यम में लिखे गए उत्तर पर कोई अंक नहीं मिलेंगे।

प्रश्नों में शब्द-सीमा, जहाँ विनिर्दिष्ट है, का अनुसरण किया जाना चाहिए।

प्रश्नों के प्रयासों की गणना क्रमानुसार की जाएगी। आंशिक रूप से दिए गए प्रश्नों के उत्तर को भी मान्यता दी जाएगी यदि उसे काटा न गया हो। प्रश्न-सह-उत्तर पुस्तिका में खाली छोड़ा हुआ पृष्ठ अथवा पृष्ठ के भाग को पूर्णतः काट दीजिए।

SOCIOLOGY (PAPER-I)

Time Allowed : Three Hours

Maximum Marks : 250

QUESTION PAPER SPECIFIC INSTRUCTIONS

(Please read each of the following instructions carefully before attempting questions)

There are EIGHT questions divided in two Sections and printed both in HINDI and in ENGLISH.

Candidate has to attempt FIVE questions in all.

Question Nos. 1 and 5 are compulsory and out of the remaining, THREE are to be attempted choosing at least ONE question from each Section.

The number of marks carried by a question/part is indicated against it.

Answers must be written in the medium authorized in the Admission Certificate which must be stated clearly on the cover of this Question-cum-Answer (QCA) Booklet in the space provided. No marks will be given for answers written in a medium other than the authorized one.

Word limit in questions, wherever specified, should be adhered to.

Attempts of questions shall be counted in sequential order. Unless struck off, attempt of a question shall be counted even if attempted partly. Any page or portion of the page left blank in the Question-cum-Answer Booklet must be clearly struck off.

खण्ड—A / SECTION—A

1. निम्नलिखित में से प्रत्येक प्रश्न का उत्तर लगभग 150 शब्दों में दीजिए :

Answer the following questions in about 150 words each :

10×5=50

(a) सामाजिक अनुसंधान की नारीवादी विधि की विशिष्टता क्या है? टिप्पणी कीजिए।

What is the distinctiveness of the feminist method of social research? Comment.

(b) समाजशास्त्र और राजनीति-विज्ञान के बीच सम्बन्ध पर चर्चा कीजिए।

Discuss the relationship between sociology and political science.

(c) नाटकीय परिप्रेक्ष्य रोजमर्रा की जिंदगी को समझने में हमें कैसे सक्षम बनाता है?

How does the dramaturgical perspective enable our understanding of everyday life?

(d) क्या संदर्भ समूह सिद्धान्त एक सार्वभौमिक रूप से लागू प्रतिरूप है? स्पष्ट कीजिए।

Is reference group theory a universally applicable model? Elucidate.

(e) क्या आपको लगता है कि नृजातीयता और प्रजाति के बीच की सीमा रेखा धुँधली है? अपने उत्तर का औचित्य सिद्ध कीजिए।

Do you think that the boundary line between ethnicity and race is blurred? Justify your answer.

2. (a) रॉबर्ट मिशेल्स के अनुसार गुटतंत्र का लौह नियम क्या है? क्या विल्फ्रेडो पैरेटो के सिद्धांत के अनुसार शेर और लोमड़ी अनिवार्य रूप से एक-दूसरे से भिन्न हैं? सिद्ध कीजिए।

What, according to Robert Michels, is the iron law of oligarchy? Do lions and foxes in Vilfredo Pareto's theory, essentially differ from each other? Substantiate.

20

(b) ऐतिहासिक भौतिकवाद क्या है? समकालीन समाजों को समझने में इसकी प्रासंगिकता का परीक्षण कीजिए।

What is historical materialism? Examine its relevance in understanding contemporary societies.

20

(c) चर क्या हैं? वे अनुसंधान को कैसे सुविधाजनक बनाते हैं?

What are variables? How do they facilitate research?

10

3. (a) वैज्ञानिक विधि की विशेषताएँ क्या हैं? क्या आपको लगता है कि समाजशास्त्रीय अनुसंधान संचालित करने में वैज्ञानिक विधि अचूक है? विस्तार से बताइए।

What are the characteristics of scientific method? Do you think that scientific method in conducting sociological research is foolproof? Elaborate.

20

(b) आप वर्तमान समाजों में नातेदारी सम्बन्धों के बदलते प्रतिमानों का आकलन कैसे करते हैं?

How do you assess the changing patterns in kinship relations in societies today?

20

(c) क्या वेबर का नौकरशाही के बारे में विचार यूरोप के ऐतिहासिक अनुभवों का परिणाम है? टिप्पणी कीजिए।

Is Weber's idea of bureaucracy a product of the historical experiences of Europe? Comment.

10

4. (a) क्या आपको लगता है कि सामान्य ज्ञान सामाजिक अनुसंधान का प्रारंभिक बिंदु है? इसके लाभ और सीमाएँ क्या हैं? व्याख्या कीजिए।

Do you think that common sense is the starting point of social research? What are its advantages and limitations? Explain.

20

(b) गरीबी किस प्रकार से सामाजिक बहिष्कार का एक रूप है? इस सम्बन्ध में गरीबी और सामाजिक बहिष्कार के विभिन्न आयामों का वर्णन कीजिए।

How is poverty a form of social exclusion? Illustrate in this connection the different dimensions of poverty and social exclusion.

20

(c) टोटमवाद और जीववाद के बीच अन्तर और समानताओं पर प्रकाश डालिए।

Highlight the differences and similarities between totemism and animism.

10

खण्ड—B / SECTION—B

5. निम्नलिखित में से प्रत्येक प्रश्न का उत्तर लगभग 150 शब्दों में दीजिए :

Answer the following questions in about 150 words each :

10×5=50

(a) बढ़ते पर्यावरणीय संकटों से चिह्नित दुनिया में कॉर्पोरेट सामाजिक जिम्मेदारी की प्रासंगिकता का परीक्षण कीजिए।

Examine the relevance of corporate social responsibility in a world marked by increasing environmental crises.

(b) नागरिक समाज किस प्रकार से लोकतंत्र की जड़ों को मजबूत करने में उपयोगी है?

How is civil society useful in deepening the roots of democracy?

(c) बहुलवादी समाज में धर्म क्या कार्य करता है?

What functions does religion perform in a pluralistic society?

(d) पारिवारिक प्रथाओं पर डेविड मॉर्गन के विचारों का आलोचनात्मक विश्लेषण कीजिए।

Analyze critically David Morgan's views on family practices.

(e) क्या महिला शिक्षा पितृसत्तात्मक भेदभाव को मिटाने में मदद करती है? सोदाहरण विचार कीजिए।

Does women's education help to eradicate patriarchal discriminations? Reflect with illustrations.

6. (a) गुणात्मक विधि के विभिन्न आयाम क्या हैं? क्या आप ऐसा सोचते हैं कि गुणात्मक विधि सघन समाजशास्त्रीय अंतर्दृष्टि प्राप्त करने में सहायता करती है? तर्कसम्मत उत्तर दीजिए।
What are the different dimensions of qualitative method? Do you think that qualitative method helps to gain a deeper sociological insight? Give reasons for your answer. 20
- (b) मैक्स वेबर के सामाजिक स्तरीकरण के सिद्धान्त की व्याख्या कीजिए। वेबर के वर्ग का विचार मार्क्स से किस प्रकार भिन्न है?
Explain Max Weber's theory of social stratification. How does Weber's idea of class differ from that of Marx? 20
- (c) आँकड़े संग्रहण करने की एक विधि के रूप में सहभागी अवलोकन का उपयोग करते समय एक शोधकर्ता को किन नैतिक मुद्दों का सामना करना पड़ता है? व्याख्या कीजिए।
What are the ethical issues that a researcher faces in making use of participant observation as a method of collecting data? Explain. 10
7. (a) समझाइए कि आर्थिक भूमंडलीकरण ने कैसे 21वीं सदी में रोजगार के प्रतिमानों में बदलाव किया है।
Explain how economic globalization has brought changes in the patterns of employment in the 21st century. 20
- (b) क्या आपको लगता है कि सोशल मीडिया ने विरोध करने के तरीकों में महत्वपूर्ण बदलाव किया है? इस मामले में तर्क दीजिए।
Do you think that the social media has brought significant changes in the forms of protest? Argue your case. 20
- (c) ए० जी० फ्रैंक के 'अल्पविकास का विकास सिद्धांत' का आलोचनात्मक मूल्यांकन कीजिए।
Assess critically A. G. Frank's 'theory of development of underdevelopment'. 10
8. (a) टेलरवाद क्या है? इसके गुण एवं दोषों का विश्लेषण कीजिए।
What is Taylorism? Analyze its merits and demerits. 20
- (b) नए धार्मिक आंदोलन क्या हैं? उनके स्वरूप और रुझानों पर बल देते हुए सविस्तार वर्णन कीजिए।
What are new religious movements? Elaborate emphasizing their forms and orientations. 20
- (c) पुराने समय से चली आ रही वर्जनाओं और अन्धविश्वासों को दूर करने में विज्ञान और प्रौद्योगिकी की भूमिका का परीक्षण कीजिए।
Examine the role of science and technology in addressing age-old taboos and superstitions. 10

★ ★ ★

समाजशास्त्र / SOCIOLOGY

प्रश्न-पत्र I / Paper I

निर्धारित समय : तीन घंटे

Time Allowed : Three Hours

अधिकतम अंक : 250

Maximum Marks : 250

प्रश्न-पत्र सम्बन्धी विशेष अनुदेश

कृपया प्रश्नों के उत्तर देने से पूर्व निम्नलिखित प्रत्येक अनुदेश को ध्यानपूर्वक पढ़ें :

इसमें आठ प्रश्न हैं जो दो खण्डों में विभाजित हैं तथा हिन्दी और अंग्रेज़ी दोनों में छपे हुए हैं ।

परीक्षार्थी को कुल पाँच प्रश्नों के उत्तर देने हैं ।

प्रश्न संख्या 1 और 5 अनिवार्य हैं तथा बाकी प्रश्नों में से प्रत्येक खण्ड से कम-से-कम एक प्रश्न चुनकर किन्हीं तीन प्रश्नों के उत्तर दीजिए ।

प्रत्येक प्रश्न/भाग के अंक उसके सामने दिए गए हैं ।

प्रश्नों के उत्तर उसी प्राधिकृत माध्यम में लिखे जाने चाहिए जिसका उल्लेख आपके प्रवेश-पत्र में किया गया है, और इस माध्यम का स्पष्ट उल्लेख प्रश्न-सह-उत्तर (क्यू.सी.ए.) पुस्तिका के मुख-पृष्ठ पर निर्दिष्ट स्थान पर किया जाना चाहिए । प्राधिकृत माध्यम के अतिरिक्त अन्य किसी माध्यम में लिखे गए उत्तर पर कोई अंक नहीं मिलेंगे ।

प्रश्नों में शब्द सीमा, जहाँ विनिर्दिष्ट है, का अनुसरण किया जाना चाहिए ।

प्रश्नों के उत्तरों की गणना क्रमानुसार की जाएगी । यदि काटा नहीं हो, तो प्रश्न के उत्तर की गणना की जाएगी चाहे वह उत्तर अंशतः दिया गया हो । प्रश्न-सह-उत्तर (क्यू.सी.ए.) पुस्तिका में खाली छोड़ा हुआ पृष्ठ या उसके अंश को स्पष्ट रूप से काटा जाना चाहिए ।

Question Paper Specific Instructions

Please read each of the following instructions carefully before attempting questions :

There are **EIGHT** questions divided in **TWO SECTIONS** and printed both in **HINDI** and in **ENGLISH**.

Candidate has to attempt **FIVE** questions in all.

Questions no. 1 and 5 are compulsory and out of the remaining, any **THREE** are to be attempted choosing at least **ONE** question from each section.

The number of marks carried by a question / part is indicated against it.

Answers must be written in the medium authorized in the Admission Certificate which must be stated clearly on the cover of this Question-cum-Answer (QCA) Booklet in the space provided. No marks will be given for answers written in a medium other than the authorized one.

Word limit in questions, wherever specified, should be adhered to.

Attempts of questions shall be counted in sequential order. Unless struck off, attempt of a question shall be counted even if attempted partly. Any page or portion of the page left blank in the Question-cum-Answer (QCA) Booklet must be clearly struck off.

खण्ड A
SECTION A

Q1. निम्नलिखित में से प्रत्येक प्रश्न का उत्तर लगभग 150 शब्दों में लिखिए :

Answer the following questions in about 150 words each :

10×5=50

- (a) समाजशास्त्र की प्रकृति की चर्चा कीजिए। सामाजिक मानवशास्त्र के साथ इसके संबंध पर प्रकाश डालिए।

Discuss the nature of Sociology. Highlight its relationship with Social Anthropology.

10

- (b) एक प्रस्थिति समूह (स्टेटस ग्रुप) के रूप में जाति-व्यवस्था की बदलती प्रकृति का विश्लेषण कीजिए।

Analyse the changing nature of caste as a status group.

10

- (c) एक संस्था के रूप में विवाह ने अपने दृष्टिकोण में 'अनुष्ठान' से लेकर 'व्यावसायिक' तक मूल परिवर्तन किया है। इस परिवर्तन के पीछे के कारकों की व्याख्या कीजिए।

Marriage as an institution has undergone a radical transformation from 'ritual' to 'commercial' in its outlook. Explain the factors behind this change.

10

- (d) नागरिक समाज की जीवंत संस्कृति प्रजातंत्र की ज़रूरत है ताकि नागरिकता के इसके आधार को सुदृढ़ किया जा सके। टिप्पणी कीजिए।

Democracy needs a vibrant culture of civil society in order to strengthen its foundation of citizenship. Comment.

10

- (e) टैल्कोट पार्सन्स के द्वारा प्रस्तावित परिवार के 'बुनियादी एवं अलघुकरणीय' प्रकार्य क्या हैं? व्याख्या कीजिए।

What are the 'basic and irreducible' functions of the family as proposed by Talcott Parsons? Explain.

10

- Q2.** (a) समाजशास्त्र यूरोपीय ज्ञानोदय और पुनर्जागरण के उत्पाद के रूप में उभरा है। इस कथन का आलोचनात्मक परीक्षण कीजिए।

Sociology is the product of European enlightenment and renaissance.
Critically examine this statement.

20

- (b) क्या आप ऐसा सोचते हैं कि समाजशास्त्रीय अनुसंधान में 'वस्तुनिष्ठता' की अवधारणा अति-प्रचारित विचार है? गैर-प्रत्यक्षवादी विधियों के गुण एवं दोषों की विवेचना कीजिए।

Do you think 'objectivity' is an over-hyped idea in sociological research?
Discuss the merits and demerits of non-positivist methods.

20

- (c) सामाजिक गतिशीलता क्या है? सामाजिक स्तरीकरण के 'बंद' एवं 'खुले' वर्गीकरण के प्रतिरूपों का आलोचनात्मक परीक्षण कीजिए।

What is social mobility? Critically examine the classification of 'closed' and 'open' models of social stratification.

10

- Q3.** (a) समाजशास्त्रीय अनुसंधान में डिजिटल एथनोग्राफी एवं दृश्य संस्कृति के उपयोग की बढ़ती प्रवृत्ति को आप कैसे देखते एवं आँकते हैं?

How do you view and assess the increasing trend of digital ethnography and use of visual culture in sociological research?

20

- (b) मार्क्सवादी विचारधारा की आलोचना के रूप में मैक्स वेबर की पुस्तक 'द प्रोटेस्टेंट एथिक एण्ड द स्पिरिट ऑफ कैपिटलिज्म' में अभिव्यक्त मुख्य विचार का वर्णन कीजिए।

Describe the main idea of Max Weber's book, 'The Protestant Ethic and the Spirit of Capitalism' as a critique of Marxism.

20

- (c) कार्ल मार्क्स के द्वारा प्रतिपादित 'अलगाव' की मुख्य विशेषताओं की आलोचनात्मक व्याख्या कीजिए।

Critically explain the salient features of 'alienation' as propounded by Karl Marx.

10

- Q4.** (a) 'मिश्रित पद्धति' से आप क्या समझते हैं ? सामाजिक अनुसंधान में इसके गुणों एवं सीमाओं की चर्चा कीजिए।

What do you understand by 'mixed method' ? Discuss its strengths and limitations in social research.

20

- (b) 'गिग' अर्थव्यवस्था की अवधारणा को परिभाषित कीजिए और श्रम बाजार एवं श्रमिकों के सामाजिक सुरक्षा पाश पर इसके प्रभाव की चर्चा कीजिए।

Define the concept of 'gig' economy and discuss its impact on labour market and workers' social security net.

20

- (c) कामकाज एवं रोजगार की प्रकृति पर तकनीकी प्रगति एवं स्वचालन के प्रभावों का आलोचनात्मक मूल्यांकन कीजिए।

Critically assess the impact of technological advancement and automation on the nature of work and employment.

10

खण्ड B
SECTION B

Q5. निम्नलिखित में से प्रत्येक प्रश्न का उत्तर लगभग 150 शब्दों में लिखिए :

Answer the following questions in about 150 words each :

10×5=50

- (a) 'सामाजिक तथ्य' की विभिन्न विशेषताओं का वर्णन कीजिए। दुर्खीम के अनुसार आत्महत्या की दर किस प्रकार एक सामाजिक तथ्य है ?

Describe various characteristics of a 'social fact'. How is rate of suicide a social fact according to Durkheim ?

10

- (b) 'सामान्यीकृत अन्य' के माध्यम से 'आत्म' के विकास पर जी.एच. मीड के विचार की व्याख्या कीजिए।

Explain G.H. Mead's idea of development of 'self' through the 'generalised other'.

10

- (c) सामंती एवं पूँजीवादी समाजों में कार्य संगठन के सिद्धांतों की विभिन्नताओं का वर्णन कीजिए।

Describe the differing principles of work organization in feudal and capitalist societies.

10

- (d) 'शक्ति' किस प्रकार से 'सत्ता' से भिन्न है ? मैक्स वेबर के द्वारा प्रणीत विभिन्न प्रकार की सत्ताओं की चर्चा कीजिए।

How is 'power' different from 'authority' ? Discuss various types of authorities as theorized by Max Weber.

10

- (e) सामाजिक परिवर्तन में विज्ञान एवं प्रौद्योगिकी की भूमिकाओं का आलोचनात्मक परीक्षण कीजिए। 'ऑनलाइन' शिक्षा और अध्यापन में इनकी बढ़ती प्रवृत्ति के बारे में आपके क्या विचार हैं ?

Critically examine the roles of science and technology in social change. What is your opinion on their increasing trend in 'online' education and teaching ?

10

- Q6.** (a) समकालीन सामाजिक आंदोलनों में सोशल मीडिया की भूमिका को रेखांकित कीजिए और इसमें निहित चुनौतियों का वर्णन कीजिए।

Underline the role of social media in contemporary social movements and describe its challenges.

20

- (b) एक बहुसांस्कृतिक समाज विभिन्न प्रकार की विविधताओं — प्रजातीय, भाषायी एवं धार्मिक — को कैसे समायोजित करता है ? इसकी मुख्य चुनौतियों की चर्चा कीजिए।

How does a multicultural society accommodate diversities of all kinds — ethnic, linguistic and religious ? Discuss its major challenges.

20

- (c) आत्मवाद की अवधारणा की चर्चा कीजिए और बताइए कि यह प्रकृतिवाद से किस प्रकार भिन्न है।

Discuss the concept of animism and differentiate it from naturism.

10

- Q7.** (a) क्या आधुनिकीकरण एवं धर्मनिरपेक्षता अनिवार्य रूप से एक साथ चलते हैं ? अपने विचार व्यक्त कीजिए।

Do modernization and secularization necessarily go together ? Give your views.

20

- (b) समकालीन समाज में सम्प्रदायों एवं पंथों की तेजी से वृद्धि की परिघटना को आप कैसे समझते हैं ? इस प्रवृत्ति के लिए उत्तरदायी कारकों की चर्चा कीजिए।

How do you understand the phenomena of the mushrooming of sects and cults in contemporary society ? Discuss the factors responsible for the trend.

20

- (c) समाज में सामाजिक पदानुक्रमों के निर्माण एवं रख-रखाव में शक्ति-विन्यास के आयामों की चर्चा कीजिए।

Discuss the dimensions of power in the construction and maintenance of social hierarchies in a society.

10

- Q8.** (a) आधुनिक परिवार न केवल एकल एवं नव-स्थानीय हुए हैं, बल्कि संतान-केन्द्रित भी हो गए हैं। आप इस प्रवृत्ति की कैसे व्याख्या करेंगे ?

Modern families have not just become nuclear and neo-local, but also filiocentric. How do you explain this trend ?

20

- (b) सामाजिक परिवर्तन के विभिन्न सिद्धांतों की चर्चा कीजिए। सामाजिक परिवर्तन के एकरेखीय सिद्धांत की सीमाओं की व्याख्या कीजिए।

Discuss various theories of social change. Explain the limitations of unilinear theory of social change.

20

- (c) विभिन्न राष्ट्रों के विकास और निर्भरता के संदर्भ में इमैन्युएल वॉलरस्टीन के विश्व-व्यवस्था सिद्धांत का आलोचनात्मक परीक्षण कीजिए।

Critically examine the World-Systems theory of Immanuel Wallerstein in terms of development and dependency of various nations.

10

